



FAG

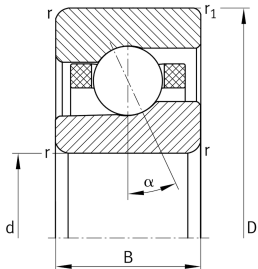
M7024-E-T-P4S-UL-XL

Rodamiento a bolas de contacto angular

High speed spindle bearing M70..-E,
adjusted, in pairs or sets, contact angle $\alpha = 25^\circ$, restricted tolerances

X-life

Información técnica



Variante de su producto actual

Ángulo de contacto	E	Ángulo de contacto de 25°
Obturaciones	Sin	Sin
Forma externa	Norma	Estándar
Jaula	T	Jaula de tejido duro
Clase de tolerancia	P4S	Tolerance class P4S, FAG standard better than P4 to DIN 620
Disposición del grupo de rodamientos	U	Rodamiento único
Precarga	L	Preload light

Medidas principales y datos de rendimiento

d	120 mm	Diámetro del agujero
D	180 mm	Diámetro exterior
B	28 mm	Anchura
C _r	53.000 N	Capacidad de carga dinámica, radial
C _{0r}	42.500 N	Capacidad de carga estática, radial
C _{ur}	3.700 N	Límite de carga por fatiga, radial
n _G Grease	10.000 1/min	Limiting speed for grease lubrication
n _G Oil	15.000 1/min	Velocidad límite de rotación para lubricación con aceite
n _G	15.000 1/min	Velocidad límite de rotación
≈m	2,2 kg	Peso



Medidas de montaje

d_a	131 mm	Diámetro del resalte del eje
d_a	H12	Diámetro juego del resalte del eje
D_a	169 mm	Diámetro del resalte del anillo exterior
D_a	H12	Diámetro del resalte juego del anillo exterior
$r_{a \max}$	2 mm	Radio máximo de la ranura
$r_{a1 \max}$	1 mm	Radio máximo de la ranura
$E_{tk \min}$	142,4 mm	Minimum diameter injection pitch
$E_{tk \max}$	146,4 mm	Maximum diameter injection pitch
$E_{tk1 \min}$	137,6 mm	Diámetro mínimo distancia de inyección
$E_{tk1 \max}$	146,4 mm	Diámetro máximo distancia de inyección
a	49 mm	Distancia entre los vértices de los conos de presión

Medidas

r_{\min}	2 mm	Minimum chamfer dimension
$r_{1 \min}$	1 mm	Medidas mínimas del chaflán
α	25 °	Contact angle

Rango de temperatura

T_{\min}	-30 °C	Temperatura mín. de funcionamiento
T_{\max}	100 °C	Temperatura máx. de funcionamiento



Información adicional

F_{VL}	675 N	Fuerza de precarga ligera
F_{VM}	1.775 N	Fuerza de precarga media
F_{VH}	3.712 N	Fuerza de precarga pesada
K_{aEL}	1.952 N	Fuerza de elevación ligera
K_{aEM}	5.229 N	Fuerza de elevación media
K_{aEH}	11.187 N	Fuerza de elevación grande
c_{aL}	256 N/ μ m	Ligera rigidez axial
c_{aM}	364 N/ μ m	Rigidez axial media
c_{aH}	484 N/ μ m	Rigidez axial grande

Características

-  Carga radial
-  Carga axial en un sentido
-  Lubricación con grasa
-  Lubricación con aceite
-  No obturado