



FAG

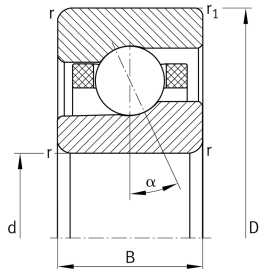
**M7021-C-T-P4S-UL-XL**

Rodamiento a bolas de contacto angular

High speed spindle bearing M70.-C, adjusted, in pairs or sets, contact angle  $\alpha = 17^\circ$ , restricted tolerances

X-life

## Información técnica



## Variante de su producto actual

Ángulo de contacto	C(17°)	Contact angle 17°
Obturaciones	Sin	Sin
Forma externa	Norma	Estándar
Jaula	T	Jaula de tejido duro
Clase de tolerancia	P4S	Tolerance class P4S, FAG standard better than P4 to DIN 620
Disposición del grupo de rodamientos	U	Rodamiento único
Precarga	L	Preload light

## Medidas principales y datos de rendimiento

d	105 mm	Diámetro del agujero
D	160 mm	Diámetro exterior
B	26 mm	Anchura
C <sub>r</sub>	53.000 N	Capacidad de carga dinámica, radial
C <sub>0r</sub>	39.500 N	Capacidad de carga estática, radial
C <sub>ur</sub>	3.650 N	Límite de carga por fatiga, radial
n <sub>G</sub> Grease	12.000 1/min	Limiting speed for grease lubrication
n <sub>G</sub> Oil	19.000 1/min	Velocidad límite de rotación para lubricación con aceite
n <sub>G</sub>	19.000 1/min	Velocidad límite de rotación
≈m	1,6 kg	Peso



### Medidas de montaje

$d_a$	116 mm	Diámetro del resalte del eje
$d_a$	H12	Diámetro juego del resalte del eje
$D_a$	150 mm	Diámetro del resalte del anillo exterior
$D_a$	H12	Diámetro del resalte juego del anillo exterior
$r_a \text{ max}$	2 mm	Radio máximo de la ranura
$r_{a1} \text{ max}$	1 mm	Radio máximo de la ranura
$E_{tk} \text{ min}$	124,9 mm	Minimum diameter injection pitch
$E_{tk} \text{ max}$	129 mm	Maximum diameter injection pitch
$E_{tk1} \text{ min}$	120,1 mm	Diámetro mínimo distancia de inyección
$E_{tk1} \text{ max}$	129 mm	Diámetro máximo distancia de inyección
$a$	33,3 mm	Distancia entre los vértices de los conos de presión

### Medidas

$r_{\text{min}}$	2 mm	Minimum chamfer dimension
$r_1 \text{ min}$	1 mm	Medidas mínimas del chaflán
$\alpha$	17 °	Contact angle

### Rango de temperatura

$T_{\text{min}}$	-30 °C	Temperatura mín. de funcionamiento
$T_{\text{max}}$	100 °C	Temperatura máx. de funcionamiento



### Información adicional

$F_{VL}$	419 N	Fuerza de precarga ligera
$F_{VM}$	1.114 N	Fuerza de precarga media
$F_{VH}$	2.356 N	Fuerza de precarga pesada
$K_{aEL}$	1.244 N	Fuerza de elevación ligera
$K_{aEM}$	3.445 N	Fuerza de elevación media
$K_{aEH}$	7.626 N	Fuerza de elevación grande
$c_{aL}$	115 N/ $\mu$ m	Ligera rigidez axial
$c_{aM}$	171 N/ $\mu$ m	Rigidez axial media
$c_{aH}$	238 N/ $\mu$ m	Rigidez axial grande

### Características

-  Carga radial
-  Carga axial en un sentido
-  Lubricación con grasa
-  Lubricación con aceite
-  No obturado