



FAG

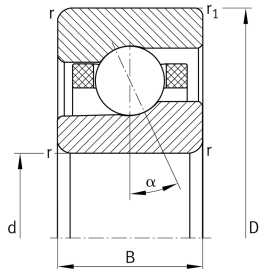
**M7009-C-T-P4S-UL-XL**

Rodamiento a bolas de contacto angular

High speed spindle bearing M70.-C,  
adjusted, in pairs or sets, contact angle  $\alpha = 17^\circ$ , restricted tolerances

X-life

## Información técnica



## Variante de su producto actual

Ángulo de contacto	C(17°)	Contact angle 17°
Obturaciones	Sin	Sin
Forma externa	Norma	Estándar
Jaula	T	Jaula de tejido duro
Clase de tolerancia	P4S	Tolerance class P4S, FAG standard better than P4 to DIN 620
Disposición del grupo de rodamientos	U	Rodamiento único
Precarga	L	Preload light

## Medidas principales y datos de rendimiento

d	45 mm	Diámetro del agujero
D	75 mm	Diámetro exterior
B	16 mm	Anchura
C <sub>r</sub>	12.800 N	Capacidad de carga dinámica, radial
C <sub>0r</sub>	7.000 N	Capacidad de carga estática, radial
C <sub>ur</sub>	740 N	Límite de carga por fatiga, radial
n <sub>G Grease</sub>	28.000 1/min	Limiting speed for grease lubrication
n <sub>G Oil</sub>	40.000 1/min	Velocidad límite de rotación para lubricación con aceite
n <sub>G</sub>	40.000 1/min	Velocidad límite de rotación
m	0,25 kg	Peso



### Medidas de montaje

$d_a$	51 mm	Diámetro del resalte del eje
$d_a$	h12	Diámetro juego del resalte del eje
$D_a$	69 mm	Diámetro del resalte del anillo exterior
$D_a$	H12	Diámetro del resalte juego del anillo exterior
$r_a \text{ max}$	1 mm	Radio máximo de la ranura
$r_{a1} \text{ max}$	0,3 mm	Radio máximo de la ranura
$E_{tk} \text{ min}$	57,2 mm	Minimum diameter injection pitch
$E_{tk} \text{ max}$	59 mm	Maximum diameter injection pitch
$E_{tk1} \text{ min}$	54,8 mm	Diámetro mínimo distancia de inyección
$E_{tk1} \text{ max}$	59 mm	Diámetro máximo distancia de inyección
$a$	17,3 mm	Distancia entre los vértices de los conos de presión

### Medidas

$r_{\text{min}}$	1 mm	Minimum chamfer dimension
$r_{1 \text{ min}}$	0,6 mm	Medidas mínimas del chaflán
$\alpha$	17 °	Contact angle

### Rango de temperatura

$T_{\text{min}}$	-30 °C	Temperatura mín. de funcionamiento
$T_{\text{max}}$	100 °C	Temperatura máx. de funcionamiento



### Información adicional

$F_{VL}$	74 N	Fuerza de precarga ligera
$F_{VM}$	196 N	Fuerza de precarga media
$F_{VH}$	413 N	Fuerza de precarga pesada
$K_{aEL}$	217 N	Fuerza de elevación ligera
$K_{aEM}$	595 N	Fuerza de elevación media
$K_{aEH}$	1.303 N	Fuerza de elevación grande
$c_{aL}$	44 N/ $\mu$ m	Ligera rigidez axial
$c_{aM}$	64 N/ $\mu$ m	Rigidez axial media
$c_{aH}$	88 N/ $\mu$ m	Rigidez axial grande

### Características

-  Carga radial
-  Carga axial en un sentido
-  Lubricación con grasa
-  Lubricación con aceite
-  No obturado