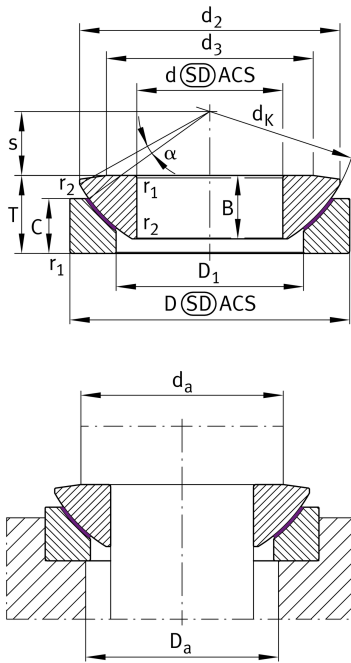
**GE260-AW-XL**

Rótula

Rótula GE...-AW-A-XL, axial/oblicua, sin mant

X-life

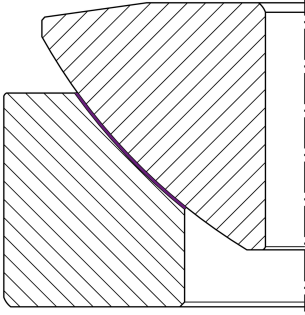
Información técnica

**Medidas principales y datos de rendimiento**

d	260 mm	Diámetro del agujero del rodamiento
D	430 mm	Diámetro exterior del rodamiento
T	115 mm	Altura
B	95 mm	Anchura del anillo interior
C _a	10.800.000 N	Capacidad de carga dinámica, axial
C _{0a}	18.000.000 N	Capacidad de carga estática, axial
≈m	77,8 kg	Peso

Medidas de montaje

r _{1smin}	1,5 mm	Distancia entre bordes
r _{2smin}	0,6 mm	Distancia entre bordes
d _{a max}	336 mm	Medida de conexión Anillo interior
D _{a min}	332 mm	Diámetro de la conexión de soportes



Medidas

d_K	449 mm	Diámetro de bola
d_2	409 mm	Diámetro del agujero exterior
d_3	336 mm	Diámetro de la superficie frontal del anillo de eje
D_1	317 mm	Diámetro de agujero del anillo de alojamiento
C	80 mm	Ancho del anillo exterior
s	82,5 mm	Distancia entre superficies planas
α	7 °	Ángulo de inclinación
d_{OT}	0 mm	Diámetro del agujero del rodamiento, tolerancia superior
d_{UT}	-0,035 mm	Diámetro del agujero del rodamiento, tolerancia inferior
D_{OT}	0 mm	Diámetro exterior, tolerancia superior
D_{UT}	-0,045 mm	Diámetro exterior, tolerancia inferior
T_{OT}	0 mm	Altura, tolerancia superior
B_{OT}	0 mm	Anchura del anillo interior, tolerancia superior
T_{UT}	-0,7 mm	Altura, tolerancia inferior
B_{UT}	-0,7 mm	Anchura del anillo interior, tolerancia inferior
C_{OT}	0 mm	Ancho del anillo exterior, tolerancia superior
C_{UT}	-0,7 mm	Anchura del anillo exterior, tolerancia inferior

Rango de temperatura

T_{min}	-50 °C	Temperatura mín. de funcionamiento
T_{max}	150 °C	Temperatura máx. de funcionamiento



Características



Carga radial



Carga axial en un sentido



Lubricación de por vida, ausencia de mantenimiento



No obturado



Gran rodamiento



Errores de alineación estáticos



Errores de alineación dinámicos