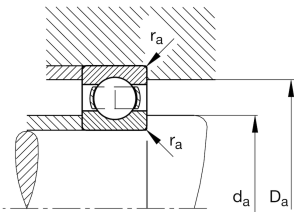
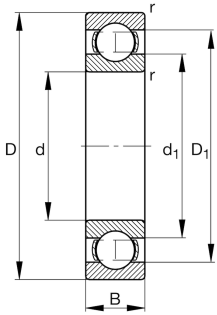


**FAG****6318-TVH**

Rodamiento rígido a bolas

Deep groove ball bearing 63...TVH, single row, plastic cage

Información técnica



Variante de su producto actual

Obturaciones	Sin	Sin
Jaula	TVH	Jaula maciza de poliamida PA66 reforzada con fibra de vidrio
Clase de tolerancia	PN	Normal (PN)
Medidas / termoestabilizadas	S0	Anillos de estabilidad dimensional de hasta 150°
Lubricante	Sin	Sin
Juego radial del rodamiento	CN (Group N)	Normal internal clearance
Tipo de agujero	Z	Cilíndrico

Medidas principales y datos de rendimiento

d	90 mm	Diámetro del agujero
D	190 mm	Diámetro exterior
B	43 mm	Width
C_r	142.000 N	Capacidad de carga dinámica, radial
C_{0r}	102.000 N	Capacidad de carga estática, radial
C_{ur}	5.900 N	Límite de carga por fatiga, radial
n_G	4.900 1/min	Velocidad límite de rotación
n_{gr}	5.100 1/min	Velocidad de referencia
m	5,15 kg	Peso



Medidas de montaje

$d_{a \min}$	104 mm	Diámetro mínimo resalte del eje
$D_{a \max}$	176 mm	Diámetro máximo del resalte del alojamiento
$r_{a \max}$	2,5 mm	Radio máximo de garganta

Medidas

r_{\min}	3 mm	Minimum chamfer dimension
D_1	157,18 mm	Diámetro del resalte del anillo exterior
d_1	123,66 mm	Diámetro del resalte del anillo interior

Rango de temperatura

T_{\min}	-30 °C	Temperatura mín. de funcionamiento
T_{\max}	150 °C	Temperatura máx. de funcionamiento

Factores de cálculo

f_0	13,9	Factor de cálculo
-------	------	-------------------

Características

-  Carga radial
-  Carga axial en un sentido
-  Carga axial en ambos sentidos
-  Lubricación con grasa
-  Lubricación con aceite
-  No obturado