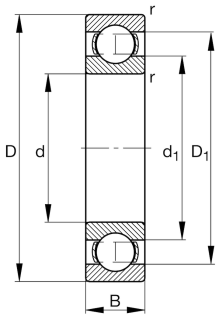


**FAG****6316-J20AA-C3** [🔗](#)

Rodamiento rígido a bolas

Deep groove ball bearing 63.-J20AA, single row, steel sheet metal cage, ceramic coated

Información técnica



Variante de su producto actual

Obturaciones	Sin	Sin
Jaula	JN	Chapa metálica de acero
Clase de tolerancia	PN	Normal (PN)
Medidas / termoestabilizadas	S0	Anillos de estabilidad dimensional de hasta 150°
Lubricante	Sin	Sin
Juego radial del rodamiento	C3 (Group 3)	Internal clearance larger than CN
Tipo de agujero	Z	Cilíndrico
Recubrimiento	J20AA	Aislamiento de la corriente eléctrica, anillo exterior recubierto de cerámica

Medidas principales y datos de rendimiento

d	80 mm	Diámetro del agujero
D	170 mm	Diámetro exterior
B	39 mm	Width
C _r	131.000 N	Capacidad de carga dinámica, radial
C _{0r}	87.000 N	Capacidad de carga estática, radial
C _{ur}	5.400 N	Límite de carga por fatiga, radial
n _G	5.400 1/min	Velocidad límite de rotación
n _{gr}	5.500 1/min	Velocidad de referencia
≈m	3,651 kg	Peso



Medidas de montaje

$d_{a \min}$	92 mm	Diámetro mínimo resalte del eje
$D_{a \max}$	158 mm	Diámetro máximo del resalte del alojamiento
$r_{a \max}$	2,1 mm	Radio máximo de garganta

Medidas

r_{\min}	2,1 mm	Minimum chamfer dimension
D_1	142,4 mm	Diámetro del resalte del anillo exterior
d_1	108,56 mm	Diámetro del resalte del anillo interior

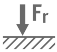
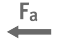





Rango de temperatura

T_{\min}	-30 °C	Temperatura mín. de funcionamiento
T_{\max}	150 °C	Temperatura máx. de funcionamiento

Factores de cálculo

f_0	13,3	Factor de cálculo
-------	------	-------------------

Características

-  Carga radial
-  Carga axial en un sentido
-  Carga axial en ambos sentidos
-  Lubricación con grasa
-  Lubricación con aceite
-  No obturado
-  aislamiento contra la corriente