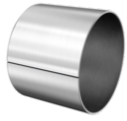


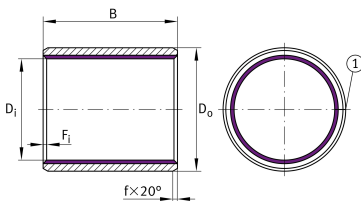
**EGB2230-E40**

## Casquillo



Casquillos de fricción de material compuesto de metal-polímero, libres de mantenimiento, ISO 3547, con dorso de acero

## Información técnica



## Variante de su producto actual

Maintenance	Maintenance free	
Obturaciones	Sin	Sin
Material de capa deslizante	E40	Capa deslizante libre de mantenimiento E40
Dorso del material	Acero	Acero

## Medidas principales y datos de rendimiento

$D_i$	22 mm	Diámetro interior
$D_o$	25 mm	Diámetro exterior
B	30 mm	Anchura
$C_r$	92.400 N	Capacidad de carga dinámica, radial
$C_{0r}$	165.000 N	Capacidad de carga estática, radial
$m$	24,28 g	Peso



### Medidas

f	20 °	Chamfer angle outside diameter
F <sub>iUT</sub>	0,1 mm	Inner edge break, lower tolerance
F <sub>iOT</sub>	0,7 mm	Inner edge break, upper tolerance
f	0,6 mm	Chafilán exterior
F <sub>i min</sub>	-0,1 mm	Rotura del borde interior, mín.
F <sub>i max</sub>	-0,7 mm	Rotura del borde interior, máx.
D <sub>iOT</sub>	0,061 mm	Diámetro interior, tolerancia superior
D <sub>oOT</sub>	0,075 mm	Diámetro exterior, tolerancia superior
D <sub>iUT</sub>	0,001 mm	Diámetro interior, tolerancia inferior
D <sub>oUT</sub>	0,035 mm	Diámetro exterior, tolerancia inferior
s <sub>3</sub>	1,5 mm	Grosor de pared
s <sub>3OT</sub>	0,005 mm	Grosor de pared, tolerancia superior
s <sub>3UT</sub>	-0,025 mm	Grosor de pared, tolerancia inferior
B <sub>UT</sub>	-0,25 mm	Anchura, tolerancia inferior
B <sub>OT</sub>	0,25 mm	Anchura, tolerancia superior
f <sub>OT</sub>	0,4 mm	Chafilán exterior, tolerancia superior
f <sub>UT</sub>	-0,4 mm	Chafilán exterior, tolerancia inferior
F <sub>i</sub>	0,1 mm	Rotura del borde interior

### Rango de temperatura

T <sub>min</sub>	-200 °C	Temperatura mín. de funcionamiento
T <sub>max</sub>	280 °C	Temperatura máx. de funcionamiento



### Características

---



Carga radial



Lubricación de por vida, ausencia de mantenimiento



No obturado



Espacio constructivo reducido