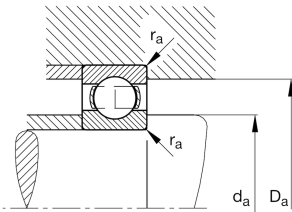
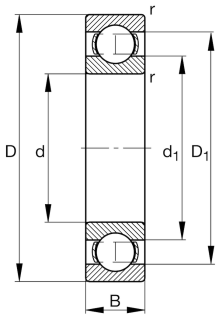


**FAG****6219-J20C**

Rodamiento rígido a bolas

Deep groove ball bearing 62...-J20C, single row, steel sheet metal cage, ceramic coated

Información técnica



Variante de su producto actual

Obturaciones	Sin	Sin
Jaula	JN	Chapa metálica de acero
Clase de tolerancia	PN	Normal (PN)
Medidas / termoestabilizadas	S0	Anillos de estabilidad dimensional de hasta 150°
Lubricante	Sin	Sin
Juego radial del rodamiento	CN (Group N)	Normal internal clearance
Tipo de agujero	Z	Cilíndrico
Recubrimiento	J20C	Aislamiento de la corriente eléctrica, anillo interior recubierto de cerámica

Medidas principales y datos de rendimiento

d	95 mm	Diámetro del agujero
D	170 mm	Diámetro exterior
B	32 mm	Width
C _r	116.000 N	Capacidad de carga dinámica, radial
C _{0r}	82.000 N	Capacidad de carga estática, radial
C _{ur}	4.800 N	Límite de carga por fatiga, radial
n _G	5.300 1/min	Velocidad límite de rotación
n _{gr}	4.950 1/min	Velocidad de referencia
≈m	2,73 kg	Peso



Medidas de montaje

$d_{a \min}$	107 mm	Diámetro mínimo resalte del eje
$D_{a \max}$	158 mm	Diámetro máximo del resalte del alojamiento
$r_{a \max}$	2,1 mm	Radio máximo de garganta

Medidas

r_{\min}	2,1 mm	Minimum chamfer dimension
D_1	146,72 mm	Diámetro del resalte del anillo exterior
d_1	118,3 mm	Diámetro del resalte del anillo interior

Rango de temperatura

T_{\min}	-30 °C	Temperatura mín. de funcionamiento
T_{\max}	150 °C	Temperatura máx. de funcionamiento

Factores de cálculo

f_0	14,5	Factor de cálculo
-------	------	-------------------

Características

-  Carga radial
-  Carga axial en un sentido
-  Carga axial en ambos sentidos
-  Lubricación con grasa
-  Lubricación con aceite
-  No obturado
-  aislamiento contra la corriente