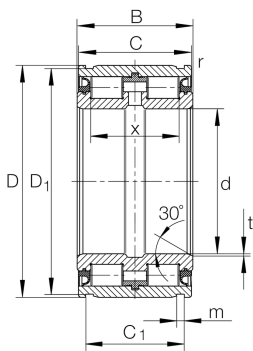


**SL045020-D** [↗](#)

Rodamiento de rodillos cilíndricos

Rodamiento de rodillos cilíndricos SL04.-
D, sin jaula, de dos hileras, rodamiento fijo,
borde central en anillo exterior, tres bordes en
anillo interior, forma constructiva SL04

Información técnica



Variante de su producto actual

Ejecución	D	Nuevo contorno exterior
Juego radial del rodamiento	CN (Group N)	Normal internal clearance
Clase de tolerancia	PN	Normal (PN)
Número de hileras de elementos rodantes	2	Double-row design

Medidas principales y datos de rendimiento

d	100 mm	Diámetro del agujero
D	150 mm	Diámetro exterior
B	67 mm	Anchura
C_r	330.000 N	Capacidad de carga dinámica, radial
C_{0r}	550.000 N	Capacidad de carga estática, radial
C_{ur}	79.000 N	Límite de carga por fatiga, radial
n_G Grease	1.300 1/min	Velocidad límite de rotación para lubricación con grasa
$\approx m$	3,674 kg	Peso



Medidas de montaje

C _{a1}	54 mm	Medidas de montaje para anillo elástico WRE (no incluido en el suministro) Tolerancia: 0/-0,2
C _{a2}	51 mm	Medidas de montaje para anillo elástico de seguridad según DIN 471 (no incluido en el suministro) Tol: 0/-0,2
d ₁	118 mm	Diámetro del borde del anillo interior
d ₂	128 mm	Diámetro de obturación (borde)
d ₃	162 mm	Diámetro exterior del anillo elástico WRE
d _{1 min}	118 mm	Diámetro mínimo resalte del eje
	30 °	Ángulo del chaflán
	-0,2 mm	Distancia inferior tolerancia anillo elástico
	-0,2 mm	Menor distancia tolerancia anillo elástico de seguridad
	0 mm	Distancia superior tolerancia anillo elástico
	0 mm	Mayor distancia tolerancia anillo elástico de seguridad
	0 mm	Distancia inferior anillo tolerancia ranura
	0,2 mm	Distancia superior anillo tolerancia ranura

Medidas

C	66 mm	Ancho del anillo exterior
C ₁	59,2 mm	Distancia ranuras anillo
D ₁	147 mm	Diámetro de la ranura
m	4,2 mm	Anchura de la ranura
r _{min}	0,6 mm	Medidas mínimas del chaflán
t	1,5 mm	Anchura del chaflán
X	54 mm	Distancia entre elementos rodantes

Rango de temperatura

T _{min}	-30 °C	Temperatura mín. de funcionamiento
T _{max}	120 °C	Temperatura máx. de funcionamiento