

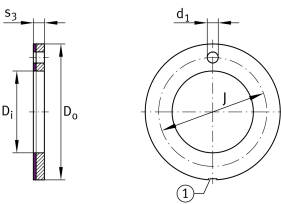
**EGW48-E40**

## Disco de fricción

Disco de fricción, libre de mantenimiento,  
material conforme a ISO 3547-4, con dorso  
de acero



## Información técnica



## Variante de su producto actual

Maintenance	Maintenance free	
Material de capa deslizante	E40	Capa deslizante libre de mantenimiento E40
Dorso del material	Acero	Acero

## Medidas principales y datos de rendimiento

$D_i$	48 mm	Diámetro interior
$s_3$	2 mm	Grosor de pared
$C_a$	349.000 N	Capacidad de carga dinámica, axial
$C_{0a}$	623.000 N	Capacidad de carga estática, axial
$D_o$	74 mm	Diámetro exterior
$\approx m$	35,8 g	Peso



### Medidas

J	61 mm	Círculo primitivo de rodadura
d <sub>1</sub>	4 mm	Diámetro del agujero de fijación
t <sub>a</sub>	1,5 mm	Medida de montaje
d <sub>6a</sub>	74 mm	Medida de montaje d <sub>6a</sub>
D <sub>o</sub> UT	-0,25 mm	Diámetro exterior, tolerancia inferior
D <sub>i</sub> OT	0,25 mm	Diámetro interior, tolerancia superior
D <sub>i</sub> UT	0 mm	Diámetro interior, tolerancia inferior
D <sub>o</sub> OT	0 mm	Diámetro exterior, tolerancia superior
s <sub>3</sub> OT	0 mm	Grosor de pared, tolerancia superior
s <sub>3</sub> UT	-0,05 mm	Grosor de pared, tolerancia inferior
J OT	0,12 mm	Círculo primitivo, tolerancia superior
J UT	-0,12 mm	Círculo primitivo de rodadura, tolerancia inferior
d <sub>1</sub> OT	0,4 mm	Diámetro del agujero de fijación, tolerancia superior
d <sub>1</sub> UT	0,1 mm	Diámetro del agujero de fijación, tolerancia inferior
t <sub>a</sub> OT	0,2 mm	Medida de montaje, tolerancia superior
t <sub>a</sub> UT	-0,2 mm	Medida de montaje, tolerancia inferior
d <sub>6a</sub> OT	0,12 mm	Medida de montaje d <sub>6a</sub> , tolerancia superior
d <sub>6a</sub> UT	0 mm	Medida de montaje d <sub>6a</sub> , tolerancia inferior

### Rango de temperatura

T <sub>min</sub>	-200 °C	Temperatura mín. de funcionamiento
T <sub>max</sub>	280 °C	Temperatura máx. de funcionamiento



### Características

---

-   $F_a$  Carga axial en un sentido
-   $L_h$  Lubricación de por vida, ausencia de mantenimiento
-  No obturado
-  Espacio constructivo reducido