



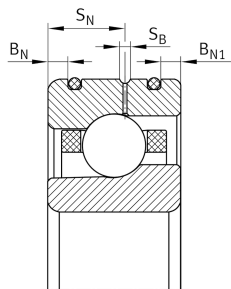
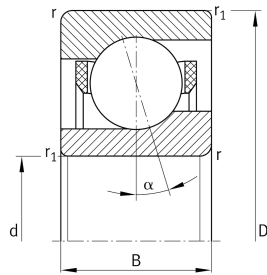
FAG

VCM71920-EDLR-T-P4S-UL-XL

Rodamiento a bolas de contacto angular

High speed spindle bearing VCM719...-EDLR, adjusted, in pairs or sets, contact angle $\alpha = 25^\circ$, with ceramic balls, rings made from Vacrodur, restricted tolerances, for direct oil feed via outer ring, with inserted O rings

Información técnica

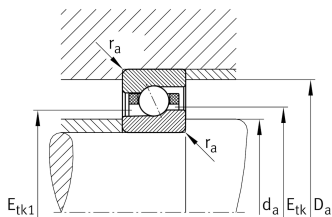


Variante de su producto actual

| | | |
|--------------------------------------|-----|---|
| Ángulo de contacto | E | Ángulo de contacto de 25° |
| Obturaciones | Sin | Sin |
| Forma externa | DLR | Direct lubrication, annular slots with O rings |
| Jaula | T | Jaula de tejido duro |
| Clase de tolerancia | P4S | Tolerance class P4S, FAG standard better than P4 to DIN 620 |
| Disposición del grupo de rodamientos | U | Rodamiento único |
| Precarga | L | Preload light |

Medidas principales y datos de rendimiento

| | | |
|-----------------|--------------|--|
| d | 100 mm | Diámetro del agujero |
| D | 140 mm | Diámetro exterior |
| B | 20 mm | Anchura |
| C_r | 88.000 N | Capacidad de carga dinámica, radial |
| C_{0r} | 33.000 N | Capacidad de carga estática, radial |
| C_{ur} | 1.530 N | Límite de carga por fatiga, radial |
| n_G Grease | 17.000 1/min | Limiting speed for grease lubrication |
| n_G Oil | 24.000 1/min | Velocidad límite de rotación para lubricación con aceite |
| $\approx m$ | 0,67 kg | Peso |





Medidas de montaje

| | | |
|---------------|--------|--|
| d_a | 107 mm | Diámetro del resalte del eje |
| d_a | H12 | Diámetro juego del resalte del eje |
| D_a | 133 mm | Diámetro del resalte del anillo exterior |
| D_a | H12 | Diámetro del resalte juego del anillo exterior |
| $r_{a \max}$ | 0,6 mm | Radio máximo de la ranura |
| $r_{a1 \max}$ | 0,6 mm | Radio máximo de la ranura |
| B_N | 3,4 mm | Distancia ranuras anillo |
| B_{N1} | 3,4 mm | Distance ring grooves |
| S_N | 12 mm | Distancia al agujero de engrase |
| S_B | 2,2 mm | Anchura de la ranura de lubricación |
| a | 38 mm | Distancia entre los vértices de los conos de presión |

Medidas

| | | |
|--------------|--------|-----------------------------|
| r_{\min} | 1,1 mm | Minimum chamfer dimension |
| $r_{1 \min}$ | 0,6 mm | Medidas mínimas del chafián |
| α | 25 ° | Contact angle |

Rango de temperatura


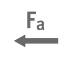


| | | |
|------------|--------|------------------------------------|
| T_{\min} | -30 °C | Temperatura mín. de funcionamiento |
| T_{\max} | 100 °C | Temperatura máx. de funcionamiento |



Información adicional

| | | |
|-----------|----------------|----------------------------|
| F_{VL} | 245 N | Fuerza de precarga ligera |
| F_{VM} | 642 N | Fuerza de precarga media |
| F_{VH} | 1.334 N | Fuerza de precarga pesada |
| K_{aEL} | 702 N | Fuerza de elevación ligera |
| K_{aEM} | 1.855 N | Fuerza de elevación media |
| K_{aEH} | 3.901 N | Fuerza de elevación grande |
| c_{aL} | 181 N/ μ m | Ligera rigidez axial |
| c_{aM} | 253 N/ μ m | Rigidez axial media |
| c_{aH} | 330 N/ μ m | Rigidez axial grande |

Características

-  Carga radial
-  Carga axial en un sentido
-  Lubricación con aceite
-  No obturado