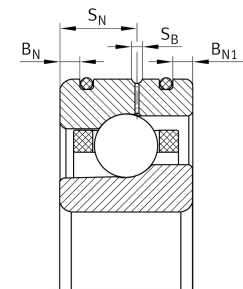
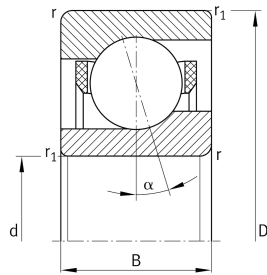


**FAG****VCM71914-CDLR-T-P4S-UL-XL**

Rodamiento a bolas de contacto angular

High speed spindle bearing VCM719...-CDLR, adjusted, in pairs or sets, contact angle $\alpha = 17^\circ$, with ceramic balls, rings made from Vacrodur, restricted tolerances, for direct oil feed via outer ring, with inserted O rings

Información técnica

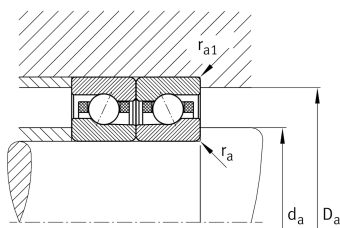
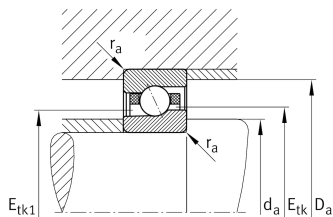


Variante de su producto actual

Ángulo de contacto	Contact angle 17°	Contact angle 17°
Obturaciones	Sin	Sin
Forma externa	DLR	Direct lubrication, annular slots with O rings
Jaula	T	Jaula de tejido duro
Clase de tolerancia	P4S	Tolerance class P4S, FAG standard better than P4 to DIN 620
Disposición del grupo de rodamientos	U	Rodamiento único
Precarga	L	Preload light

Medidas principales y datos de rendimiento

d	70 mm	Diámetro del agujero
D	100 mm	Diámetro exterior
B	16 mm	Anchura
C_r	65.000 N	Capacidad de carga dinámica, radial
C_{0r}	21.000 N	Capacidad de carga estática, radial
C_{ur}	1.070 N	Límite de carga por fatiga, radial
n_G Grease	24.000 1/min	Limiting speed for grease lubrication
n_G Oil	38.000 1/min	Velocidad límite de rotación para lubricación con aceite
$\approx m$	259,27 g	Peso





Medidas de montaje

d_a	76 mm	Diámetro del resalte del eje
d_a	H12	Diámetro juego del resalte del eje
D_a	94,5 mm	Diámetro del resalte del anillo exterior
D_a	H12	Diámetro del resalte juego del anillo exterior
$r_{a \max}$	0,6 mm	Radio máximo de la ranura
$r_{a1 \max}$	0,3 mm	Radio máximo de la ranura
B_N	2,8 mm	Distancia ranuras anillo
B_{N1}	2,8 mm	Distance ring grooves
S_N	9,3 mm	Distancia al agujero de engrase
S_B	1,4 mm	Anchura de la ranura de lubricación
a	21 mm	Distancia entre los vértices de los conos de presión

Medidas

r_{\min}	1 mm	Minimum chamfer dimension
$r_{1 \min}$	0,6 mm	Medidas mínimas del chafián
α	17 °	Contact angle

Rango de temperatura


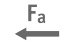


T_{\min}	-30 °C	Temperatura mín. de funcionamiento
T_{\max}	100 °C	Temperatura máx. de funcionamiento



Información adicional

F_{VL}	104 N	Fuerza de precarga ligera
F_{VM}	274 N	Fuerza de precarga media
F_{VH}	574 N	Fuerza de precarga pesada
K_{aEL}	302 N	Fuerza de elevación ligera
K_{aEM}	812 N	Fuerza de elevación media
K_{aEH}	1.747 N	Fuerza de elevación grande
c_{aL}	64 N/ μ m	Ligera rigidez axial
c_{aM}	92 N/ μ m	Rigidez axial media
c_{aH}	123 N/ μ m	Rigidez axial grande

Características

-  Carga radial
-  Carga axial en un sentido
-  Lubricación con aceite
-  No obturado