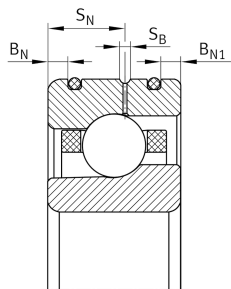
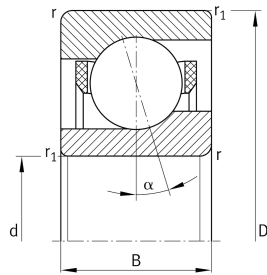


**FAG****VCM71910-EDLR-T-P4S-UL-XL**

Rodamiento a bolas de contacto angular

High speed spindle bearing VCM719...-EDLR, adjusted, in pairs or sets, contact angle $\alpha = 25^\circ$, with ceramic balls, rings made from Vacrodur, restricted tolerances, for direct oil feed via outer ring, with inserted O rings

Información técnica

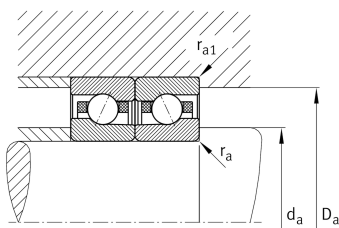
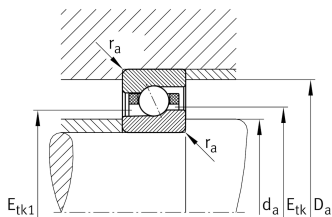


Variante de su producto actual

Ángulo de contacto	E	Ángulo de contacto de 25°
Obturaciones	Sin	Sin
Forma externa	DLR	Direct lubrication, annular slots with O rings
Jaula	T	Jaula de tejido duro
Clase de tolerancia	P4S	Tolerance class P4S, FAG standard better than P4 to DIN 620
Disposición del grupo de rodamientos	U	Rodamiento único
Precarga	L	Preload light

Medidas principales y datos de rendimiento

d	50 mm	Diámetro del agujero
D	72 mm	Diámetro exterior
B	12 mm	Anchura
C _r	29.500 N	Capacidad de carga dinámica, radial
C _{0r}	9.000 N	Capacidad de carga estática, radial
C _{ur}	455 N	Límite de carga por fatiga, radial
n _{G Grease}	32.000 1/min	Limiting speed for grease lubrication
n _{G Oil}	50.000 1/min	Velocidad límite de rotación para lubricación con aceite
≈m	107,31 g	Peso





Medidas de montaje

d_a	55 mm	Diámetro del resalte del eje
d_a	H12	Diámetro juego del resalte del eje
D_a	67,5 mm	Diámetro del resalte del anillo exterior
D_a	H12	Diámetro del resalte juego del anillo exterior
$r_{a \max}$	0,6 mm	Radio máximo de la ranura
$r_{a1 \max}$	0,15 mm	Radio máximo de la ranura
B_N	2,2 mm	Distancia ranuras anillo
B_{N1}	1,7 mm	Distance ring grooves
S_N	7 mm	Distancia al agujero de engrase
S_B	1,4 mm	Anchura de la ranura de lubricación
a	20,2 mm	Distancia entre los vértices de los conos de presión

Medidas

r_{\min}	0,6 mm	Minimum chamfer dimension
$r_{1 \min}$	0,3 mm	Medidas mínimas del chafián
α	25 °	Contact angle

Rango de temperatura

T_{\min}	-30 °C	Temperatura mín. de funcionamiento
T_{\max}	100 °C	Temperatura máx. de funcionamiento



Información adicional

F_{VL}	67 N	Fuerza de precarga ligera
F_{VM}	176 N	Fuerza de precarga media
F_{VH}	365 N	Fuerza de precarga pesada
K_{aEL}	192 N	Fuerza de elevación ligera
K_{aEM}	508 N	Fuerza de elevación media
K_{aEH}	1.068 N	Fuerza de elevación grande
c_{aL}	88 N/ μ m	Ligera rigidez axial
c_{aM}	123 N/ μ m	Rigidez axial media
c_{aH}	160 N/ μ m	Rigidez axial grande

Características

-  Carga radial
-  Carga axial en un sentido
-  Lubricación con aceite
-  No obturado