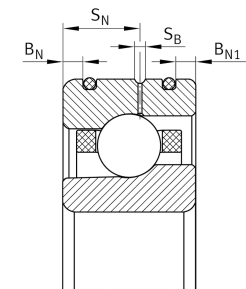
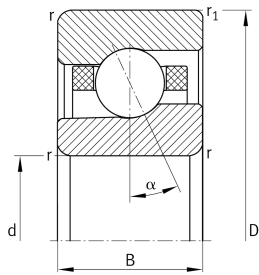


**FAG****VCM7011-CDLR-T-P4S-UL-XL**

Rodamiento a bolas de contacto angular

High speed spindle bearing VCM70...-CDLR, adjusted, in pairs or sets, contact angle  $\alpha = 17^\circ$ , with ceramic balls, rings made from Vacrodur, restricted tolerances, for direct oil feed via outer ring, with inserted O rings

## Información técnica

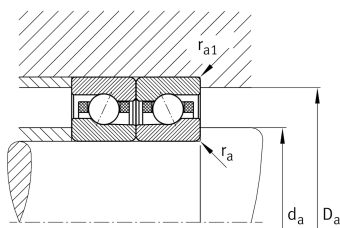
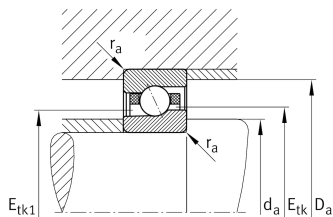


## Variante de su producto actual

Ángulo de contacto	Contact angle 17°	Contact angle 17°
Obturaciones	Sin	Sin
Forma externa	DLR	Direct lubrication, annular slots with O rings
Jaula	T	Jaula de tejido duro
Clase de tolerancia	P4S	Tolerance class P4S, FAG standard better than P4 to DIN 620
Disposición del grupo de rodamientos	U	Rodamiento único
Precarga	L	Preload light

## Medidas principales y datos de rendimiento

d	55 mm	Diámetro del agujero
D	90 mm	Diámetro exterior
B	18 mm	Anchura
C <sub>r</sub>	46.500 N	Capacidad de carga dinámica, radial
C <sub>0r</sub>	14.700 N	Capacidad de carga estática, radial
C <sub>ur</sub>	750 N	Límite de carga por fatiga, radial
n <sub>G Grease</sub>	28.000 1/min	Limiting speed for grease lubrication
n <sub>G Oil</sub>	45.000 1/min	Velocidad límite de rotación para lubricación con aceite
≈m	0,72 kg	Peso





### Medidas de montaje

$d_a$	62 mm	Diámetro del resalte del eje
$d_a$	h12	Diámetro juego del resalte del eje
$D_a$	83 mm	Diámetro del resalte del anillo exterior
$D_a$	H12	Diámetro del resalte juego del anillo exterior
$r_{a \max}$	1 mm	Radio máximo de la ranura
$r_{a1 \max}$	0,6 mm	Radio máximo de la ranura
$B_N$	2,8 mm	Distancia ranuras anillo
$B_{N1}$	2,8 mm	Distance ring grooves
$S_N$	10,15 mm	Distancia al agujero de engrase
$S_B$	1,4 mm	Anchura de la ranura de lubricación
$a$	20,1 mm	Distancia entre los vértices de los conos de presión

### Medidas

$r_{\min}$	1,1 mm	Minimum chamfer dimension
$r_{1 \min}$	0,6 mm	Medidas mínimas del chafián
$\alpha$	17 °	Contact angle

### Rango de temperatura

$T_{\min}$	-30 °C	Temperatura mín. de funcionamiento
$T_{\max}$	100 °C	Temperatura máx. de funcionamiento



### Información adicional

$F_{VL}$	73 N	Fuerza de precarga ligera
$F_{VM}$	192 N	Fuerza de precarga media
$F_{VH}$	403 N	Fuerza de precarga pesada
$K_{aEL}$	212 N	Fuerza de elevación ligera
$K_{aEM}$	570 N	Fuerza de elevación media
$K_{aEH}$	1.225 N	Fuerza de elevación grande
$c_{aL}$	54 N/ $\mu$ m	Ligera rigidez axial
$c_{aM}$	77 N/ $\mu$ m	Rigidez axial media
$c_{aH}$	103 N/ $\mu$ m	Rigidez axial grande

### Características

-  Carga radial
-  Carga axial en un sentido
-  Lubricación con aceite
-  No obturado