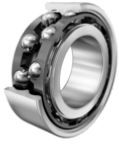


**FAG****3307-BD-XL-TVH-L140-C3**

Rodamiento a bolas de contacto angular

Angular contact ball bearing 33.-BD-XL-TVH,
double row, X-life, plastic cage**X-life**

Información técnica



Variante de su producto actual

Variante de diseño	B	Bearing without filling slot
Ejecución interna modificada	D	D
Obturaciones	Sin	Sin
Jaula	TVH	Jaula maciza de poliamida PA66 reforzada con fibra de vidrio
Clase de tolerancia	P6	Clase 6 (P6)
Medidas / termoestabilizadas	SN	estabilización térmica dimensional (120°)
Lubricante	L140	Grasa (L140/especificación del cliente)
Juego axial	C3	Grupo 3 (C3)

Medidas principales y datos de rendimiento

d	35 mm	Diámetro del agujero
D	80 mm	Diámetro exterior
B	34,9 mm	Width
C _r	55.000 N	Capacidad de carga dinámica, radial
C _{0r}	36.500 N	Capacidad de carga estática, radial
C _{ur}	2.550 N	Límite de carga por fatiga, radial
n _G	9.000 1/min	Velocidad límite de rotación
n _{gr}	8.100 1/min	Velocidad de referencia
≈m	0,7 kg	Peso



Medidas de montaje

$d_{a \min}$	44 mm	Diámetro mínimo resalte del eje
$D_{a \max}$	71 mm	Diámetro máximo del resalte del alojamiento
$r_{a \max}$	1,5 mm	Radio máximo de garganta


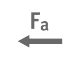
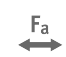



Medidas

r_{\min}	1,5 mm	Minimum chamfer dimension
D_1	68,92 mm	Diámetro del resalte del anillo exterior
D_2	71,91 mm	Caliber diameter outer ring
d_1	51,8 mm	Diámetro del resalte del anillo interior
d_2	49,63 mm	Diámetro del calibre del anillo interior
a	48 mm	Distancia entre los vértices de los conos de presión
α	30 °	Contact angle

Rango de temperatura

T_{\min}	-20 °C	Temperatura mín. de funcionamiento
T_{\max}	120 °C	Temperatura máx. de funcionamiento

Características

-  F_r Carga radial
-  F_a Carga axial en un sentido
-  F_a Carga axial en ambos sentidos
-  Lubricación con grasa
-  Lubricación con aceite
-  No obturado