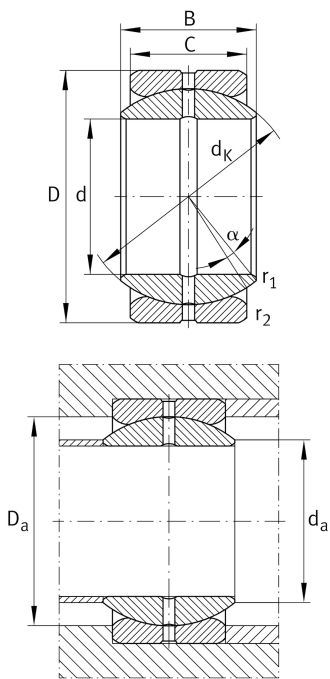


**GE69-ZO-2RS-E**

## Rótula

Radial spherical plain bearing, requiring maintenance, sliding contact surface: steel/steel, inch size, sealed design

## Información técnica



## Variante de su producto actual

|                             |                      |  |
|-----------------------------|----------------------|--|
| Maintenance                 | Maintenance required |  |
| Material                    | Acero                | Acero  |
| Obturaciones                | 2RS                  | Obturaciones de labio en ambos lados                               |
| Juego radial del rodamiento | CN (Group N)         | Normal internal clearance  |
| Recubrimiento               | Durotect M           | Inner- and outer ring coated with Durotect M (Manganese Phosphate) |

## Medidas principales y datos de rendimiento

|                 |             |                                     |
|-----------------|-------------|-------------------------------------|
| d               | 69,85 mm    | Diámetro del agujero del rodamiento |
| D               | 111,125 mm  | Diámetro exterior del rodamiento    |
| B               | 61,112 mm   | Anchura del anillo interior         |
| C <sub>r</sub>  | 419.000 N   | Capacidad de carga dinámica, radial |
| C <sub>0r</sub> | 2.100.000 N | Capacidad de carga estática, radial |
| ≈m              | 2,3 kg      | Peso                                |

## Medidas de montaje

|                    |         |                                     |
|--------------------|---------|-------------------------------------|
| r <sub>1smin</sub> | 1 mm    | Distancia entre bordes              |
| r <sub>2smin</sub> | 1 mm    | Distancia entre bordes              |
| d <sub>a max</sub> | 79,2 mm | Medida de conexión Anillo interior  |
| D <sub>a min</sub> | 89 mm   | Diámetro de la conexión de soportes |



### Medidas

|                   |           |  |
|-------------------|-----------|--|
| C                 | 52,375 mm | Ancho del anillo exterior                                |
| d <sub>K</sub>    | 100 mm    | Diámetro de bola   |
| α                 | 6 °       | Ángulo de inclinación                                    |
| d <sub>OT</sub>   | 0 mm      | Diámetro del agujero del rodamiento, tolerancia superior |
| d <sub>UT</sub>   | -0,015 mm | Diámetro del agujero del rodamiento, tolerancia inferior |
| d <sub>T</sub>    | 0,015     | Diámetro del agujero del rodamiento, tolerancia          |
| D <sub>OT</sub>   | 0 mm      | Diámetro exterior, tolerancia superior                   |
| D <sub>UT</sub>   | -0,015 mm | Diámetro exterior, tolerancia inferior                   |
| B <sub>OT</sub>   | 0 mm      | Anchura del anillo interior, tolerancia superior         |
| B <sub>UT</sub>   | -0,15 mm  | Anchura del anillo interior, tolerancia inferior         |
| C <sub>OT</sub>   | 0 mm      | Ancho del anillo exterior, tolerancia superior           |
| C <sub>UT</sub>   | -0,4 mm   | Anchura del anillo exterior, tolerancia inferior         |
| G <sub>r</sub>    | 0,1-0,2   | Juego radial   |
| G <sub>rmax</sub> | 0,18 mm   | Radial clearance, maximum                                |
| G <sub>rmin</sub> | 0,08 mm   | Radial clearance, minimum                                |



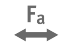




### Rango de temperatura

|                  |        |                                    |
|------------------|--------|------------------------------------|
| T <sub>min</sub> | -30 °C | Temperatura mín. de funcionamiento |
| T <sub>max</sub> | 130 °C | Temperatura máx. de funcionamiento |



## Características

---

-  Carga radial
-  Carga axial en un sentido
-  Carga axial en ambos sentidos
-  Lubricación con grasa
-  Obturado en ambos lados
-  Errores de alineación estáticos
-  Errores de alineación dinámicos