

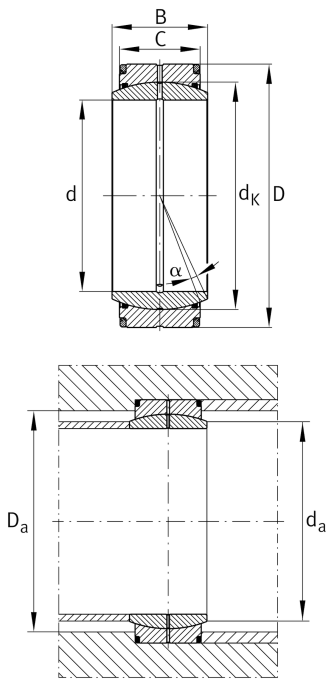
**GE480-DO-2RS4** [🔗](#)

## Rótula

Rótula GE..-DO-2RS4, radial, mantenimiento necesario



## Información técnica



## Variante de su producto actual

Maintenance	Maintenance required	
Material	Acero	Acero
Obturaciones	2RS4	Obturaciones de labio con efecto obturador aumentado en ambos lados
Juego radial del rodamiento	CN (Group N)	Normal internal clearance
Recubrimiento	Durotect M	Inner- and outer ring coated with Durotect M (Manganese Phosphate)

## Medidas principales y datos de rendimiento

d	480 mm	Diámetro del agujero del rodamiento
D	650 mm	Diámetro exterior del rodamiento
B	230 mm	Anchura del anillo interior
C <sub>r</sub>	12.000.000 N	Capacidad de carga dinámica, radial
C <sub>0r</sub>	46.000.000 N	Capacidad de carga estática, radial
m	232,6 kg	Peso

## Medidas de montaje

r <sub>1min</sub>	2 mm	Distancia entre bordes
r <sub>2min</sub>	5 mm	Distancia entre bordes
d <sub>a max</sub>	516 mm	Medida de conexión Anillo interior
D <sub>a min</sub>	536 mm	Diámetro de la conexión de soportes



### Medidas

C	195 mm	Ancho del anillo exterior
d <sub>K</sub>	565 mm	Diámetro de bola
α	3,8 °	Ángulo de inclinación
d <sub>OT</sub>	0 mm	Diámetro del agujero del rodamiento, tolerancia superior
d <sub>UT</sub>	-0,045 mm	Diámetro del agujero del rodamiento, tolerancia inferior
D <sub>OT</sub>	0 mm	Diámetro exterior, tolerancia superior
D <sub>UT</sub>	-0,075 mm	Diámetro exterior, tolerancia inferior
B <sub>OT</sub>	0 mm	Anchura del anillo interior, tolerancia superior
B <sub>UT</sub>	-0,45 mm	Anchura del anillo interior, tolerancia inferior
C <sub>OT</sub>	0 mm	Ancho del anillo exterior, tolerancia superior
C <sub>UT</sub>	-1,1 mm	Anchura del anillo exterior, tolerancia inferior
G <sub>r</sub>	0,145 - 0,285	Juego radial
G <sub>rmax</sub>	0,285 mm	Radial clearance, maximum
G <sub>rmin</sub>	0,145 mm	Radial clearance, minimum



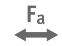


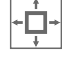


### Rango de temperatura

T <sub>min</sub>	-30 °C	Temperatura mín. de funcionamiento
T <sub>max</sub>	130 °C	Temperatura máx. de funcionamiento



## Características

---

-  Carga radial
-  Carga axial en un sentido
-  Carga axial en ambos sentidos
-  Lubricación con grasa
-  Obturado en ambos lados
-  Gran rodamiento
-  Errores de alineación estáticos
-  Errores de alineación dinámicos