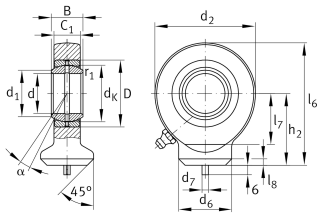


**GK40-DO**

Cabeza de rótula

Hydraulic rod end according to ISO24652 and DIN ISO 12240-4, dimension series E, form S with circular weld end, maintenance required, sliding pair steel/steel, open

Información técnica



Variante de su producto actual

| | |
|--------------------|--------------------------------------|
| Clampable | Not clampable |
| Maintenance | Maintenance required |
| Mounting | Weldable, round |
| Lubrication nipple | DIN71412-AS6 (tapered grease nipple) |
| Slotted | No |

Medidas principales y datos de rendimiento

| | | |
|-------------|-----------|-------------------------------------|
| C_r | 129.000 N | Capacidad de carga dinámica, radial |
| C_{0r} | 156.000 N | Capacidad de carga estática, radial |
| d | 40 mm | Diámetro del agujero del rodamiento |
| d_2 | 92 mm | Diámetro del agujero exterior |
| l_6 | 115 mm | Longitud total cabeza soldada |
| D | 62 mm | Diámetro exterior del rodamiento |
| B | 28 mm | Anchura del anillo interior, |
| $\approx m$ | 1,252 kg | Peso |



Medidas

| | | |
|-------------------|--------------|--|
| α | 7 ° | Ángulo de inclinación |
| C ₁ | 23 mm | Anchura de la cabeza de rótula |
| d _K | 53 mm | Diámetro de bola |
| d ₆ | 52 mm | Diámetro del vástago soldado |
| d ₇ | 4 mm | Centraje del diámetro de pasador |
| h ₂ | 69 mm | Longitud de vástago cabeza soldada |
| l ₇ | 48 mm | Distancia primer agujero / extremo del eje |
| l ₈ | 5 mm | Chaflán |
| d _{UT} | -0,012 mm | Diámetro del agujero del rodamiento, tolerancia inferior |
| d _{OT} | 0 mm | Diámetro del agujero del rodamiento, tolerancia superior |
| B _{UT} | -0,12 mm | Anchura del anillo interior, tolerancia inferior |
| B _{OT} | 0 mm | Anchura del anillo interior, tolerancia superior |
| G _{rmax} | 0,12 mm | Radial clearance, maximum |
| G _{rmin} | 0,043 mm | Radial clearance, minimum |
| G _r | 0,043 - 0,12 | Juego radial |

Medidas de montaje

| | | |
|--------------------|--------|---|
| r _{1smin} | 0,6 mm | Distancia entre bordes |
| d ₁ | 45 mm | Diámetro de la brida exterior del anillo interior |

Rango de temperatura

| | | |
|------------------|--------|------------------------------------|
| T _{min} | -60 °C | Temperatura mín. de funcionamiento |
| T _{max} | 200 °C | Temperatura máx. de funcionamiento |



Características

-  Carga radial
-  Carga axial en un sentido
-  Carga axial en ambos sentidos
-  Lubricación con grasa
-  No obturado
-  Errores de alineación estáticos
-  Errores de alineación dinámicos