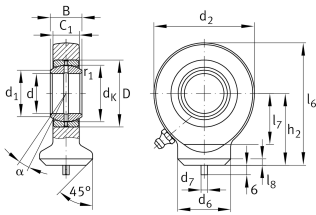


**GK30-DO**

Cabeza de rótula

Hydraulic rod end according to ISO24652 and DIN ISO 12240-4, dimension series E, form S with circular weld end, maintenance required, sliding pair steel/steel, open

Información técnica



Variante de su producto actual

Clampable	Not clampable
Maintenance	Maintenance required
Mounting	Weldable, round
Lubrication nipple	DIN71412-AS6 (tapered grease nipple)
Slotted	No

Medidas principales y datos de rendimiento

C_r	81.000 N	Capacidad de carga dinámica, radial
C_{0r}	95.700 N	Capacidad de carga estática, radial
d	30 mm	Diámetro del agujero del rodamiento
d_2	73 mm	Diámetro del agujero exterior
l_6	87,5 mm	Longitud total cabeza soldada
D	47 mm	Diámetro exterior del rodamiento
B	22 mm	Anchura del anillo interior,
$\approx m$	0,635 kg	Peso



Medidas

α	6 °	Ángulo de inclinación
C ₁	19 mm	Anchura de la cabeza de rótula
d _K	40,7 mm	Diámetro de bola
d ₆	40 mm	Diámetro del vástago soldado
d ₇	4 mm	Centraje del diámetro de pasador
h ₂	51 mm	Longitud de vástago cabeza soldada
l ₇	37 mm	Distancia primer agujero / extremo del eje
l ₈	4 mm	Chafilán
d _{UT}	-0,01 mm	Diámetro del agujero del rodamiento, tolerancia inferior
d _{OT}	0 mm	Diámetro del agujero del rodamiento, tolerancia superior
B _{UT}	-0,12 mm	Anchura del anillo interior, tolerancia inferior
B _{OT}	0 mm	Anchura del anillo interior, tolerancia superior
G _{rmax}	0,1 mm	Radial clearance, maximum
G _{rmin}	0,037 mm	Radial clearance, minimum
G _r	0,037 - 0,1	Juego radial

Medidas de montaje

r _{1smin}	0,6 mm	Distancia entre bordes
d ₁	34,2 mm	Diámetro de la brida exterior del anillo interior

Rango de temperatura

T _{min}	-60 °C	Temperatura mín. de funcionamiento
T _{max}	200 °C	Temperatura máx. de funcionamiento



Características

-  Carga radial
-  Carga axial en un sentido
-  Carga axial en ambos sentidos
-  Lubricación con grasa
-  No obturado
-  Errores de alineación estáticos
-  Errores de alineación dinámicos