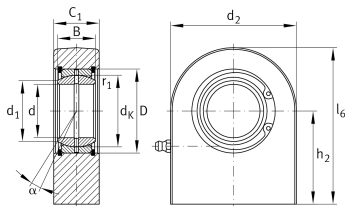


**GF30-DO** [↗](#)

Cabeza de rótula

Hydraulic rod end, with rectangular welding face, requiring maintenance, sliding contact surface: steel/steel, open design

Información técnica



Variante de su producto actual

Clampable	Not clampable
Maintenance	Maintenance required
Mounting	Weldable, rectangular
Lubrication nipple	DIN71412-AS6 (tapered grease nipple)
Slotted	No
Obturaciones	Sin

Medidas principales y datos de rendimiento

C_r	81.000 N	Capacidad de carga dinámica, radial
C_{0r}	116.000 N	Capacidad de carga estática, radial
d	30 mm	Diámetro del agujero del rodamiento
d_2	65 mm	Diámetro del agujero exterior
l_6	83,5 mm	Longitud total cabeza soldada
D	47 mm	Diámetro exterior del rodamiento
B	22 mm	Anchura del anillo interior
$\approx m$	0,87 kg	Peso



Medidas

d_K	40,7 mm	Diámetro de bola
α	6 °	Ángulo de inclinación
C_1	28 mm	Anchura de la cabeza de rótula
$C_{1\max}$	29 mm	Anchura de la cabeza de rótula, máx.
h_2	51 mm	Longitud de vástago cabeza soldada
d_{UT}	-0,01 mm	Diámetro del agujero del rodamiento, tolerancia inferior
d_{OT}	0 mm	Diámetro del agujero del rodamiento, tolerancia superior
B_{UT}	-0,12 mm	Anchura del anillo interior, tolerancia inferior
B_{OT}	0 mm	Anchura del anillo interior, tolerancia superior
G_r	0,037 - 0,1	Juego radial
$G_{r\max}$	0,1 mm	Radial clearance, maximum
$G_{r\min}$	0,037 mm	Radial clearance, minimum

Medidas de montaje

$r_{1\min}$	0,6 mm	Distancia entre bordes
d_1	34,2 mm	Diámetro de la brida exterior del anillo interior

Rango de temperatura

T_{\min}	-60 °C	Temperatura mín. de funcionamiento
T_{\max}	200 °C	Temperatura máx. de funcionamiento



Características

-  Carga radial
-  Carga axial en un sentido
-  Carga axial en ambos sentidos
-  Lubricación con grasa
-  No obturado
-  Errores de alineación estáticos
-  Errores de alineación dinámicos