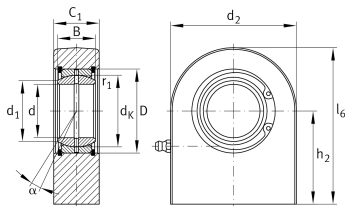


**GF120-DO**

Cabeza de rótula

Hydraulic rod end, with rectangular welding face, requiring maintenance, sliding contact surface: steel/steel, open design

Información técnica

**Variante de su producto actual**

| | |
|--------------------|--------------------------------------|
| Clampable | Not clampable |
| Maintenance | Maintenance required |
| Mounting | Weldable, rectangular |
| Lubrication nipple | DIN71412-AS6 (tapered grease nipple) |
| Slotted | No |
| Obturaciones | Sin |

Medidas principales y datos de rendimiento

| | | |
|-------------|-------------|-------------------------------------|
| C_r | 1.240.000 N | Capacidad de carga dinámica, radial |
| C_{0r} | 3.400.000 N | Capacidad de carga estática, radial |
| d | 120 mm | Diámetro del agujero del rodamiento |
| d_2 | 360 mm | Diámetro del agujero exterior |
| l_6 | 390 mm | Longitud total cabeza soldada |
| D | 180 mm | Diámetro exterior del rodamiento |
| B | 85 mm | Anchura del anillo interior |
| $\approx m$ | 79 kg | Peso |



Medidas

| | | |
|-------------|---------------|--|
| d_K | 160 mm | Diámetro de bola |
| α | 6 ° | Ángulo de inclinación |
| C_1 | 90 mm | Anchura de la cabeza de rótula |
| $C_{1\max}$ | 95 mm | Anchura de la cabeza de rótula, máx. |
| h_2 | 210 mm | Longitud de vástago cabeza soldada |
| d_{UT} | -0,02 mm | Diámetro del agujero del rodamiento, tolerancia inferior |
| d_{OT} | 0 mm | Diámetro del agujero del rodamiento, tolerancia superior |
| B_{UT} | -0,2 mm | Anchura del anillo interior, tolerancia inferior |
| B_{OT} | 0 mm | Anchura del anillo interior, tolerancia superior |
| G_r | 0,065 - 0,165 | Juego radial |
| $G_{r\max}$ | 0,165 mm | Radial clearance, maximum |
| $G_{r\min}$ | 0,065 mm | Radial clearance, minimum |

Medidas de montaje



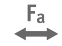


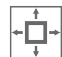


| | | |
|-------------|----------|---|
| $r_{1\min}$ | 1 mm | Distancia entre bordes |
| d_1 | 135,5 mm | Diámetro de la brida exterior del anillo interior |

Rango de temperatura

| | | |
|------------|--------|------------------------------------|
| T_{\min} | -60 °C | Temperatura mín. de funcionamiento |
| T_{\max} | 200 °C | Temperatura máx. de funcionamiento |



Características

-  Carga radial
-  Carga axial en un sentido
-  Carga axial en ambos sentidos
-  Lubricación con grasa
-  No obturado
-  Gran rodamiento
-  Errores de alineación estáticos
-  Errores de alineación dinámicos