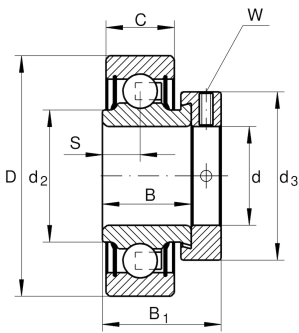
**RA104-NPP**

Rodamiento insertable

Rodamiento insertable RA..-NPP

Información técnica



Variante de su producto actual

Obturaciones	NPP	Obturación de labios en ambos lados
Forma de la superficie exterior	Z	

Medidas principales y datos de rendimiento

d	31,75 mm	Diámetro del agujero
d	≈ 31,75 mm	Diámetro del agujero, pulgadas
D	72 mm	Diámetro exterior
B ₁	39 mm	Anchura total del anillo tensor
B	25,4 mm	Anchura
C _{ur}	800 N	Límite de carga por fatiga, radial
C _r	25.500 N	Capacidad de carga dinámica, radial
C _{0r}	15.300 N	Capacidad de carga estática, radial
≈m	0,519 kg	Peso

Medidas

C	19 mm	Ancho del anillo exterior
S	9,5 mm	Distancia pista de rodadura
d ₂	44,6 mm	Diámetro del borde obturación del anillo interior
d ₃	51 mm	Diámetro exterior del anillo tensor/tuerca estriada
W	≈ 4,762 mm	Anchura entrecaras (pulgadas)



Factores de cálculo

f_0	13,8	Factor de cálculo
-------	------	-------------------

Características



Carga radial



Carga axial en un sentido



Carga axial en ambos sentidos



Lubricación de por vida, ausencia de mantenimiento



Lubricación con grasa



Obturado en ambos lados