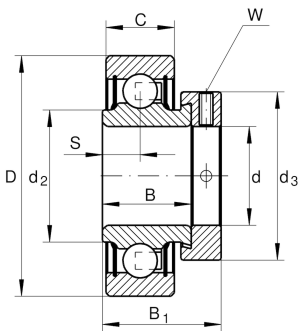


**RA104-206-NPP**

Rodamiento insertable

Rodamientos insertables RA..-NPP, anillo exterior cilíndrico, fijación mediante anillo tensor excéntrico, obturaciones P en ambos lados, agujero en pulgadas

Información técnica



Variante de su producto actual

Obturaciones	NPP	Obturación de labios en ambos lados
Forma de la superficie exterior	Z	

Medidas principales y datos de rendimiento

d	31,75 mm	Diámetro del agujero
d	≈ 31,75 mm	Diámetro del agujero, pulgadas
D	62 mm	Diámetro exterior
B ₁	35,8 mm	Anchura total del anillo tensor
B	23,8 mm	Anchura
C _{ur}	520 N	Límite de carga por fatiga, radial
C _r	19.500 N	Capacidad de carga dinámica, radial
C _{0r}	11.300 N	Capacidad de carga estática, radial
≈m	290,9 g	Peso

Medidas

C	18 mm	Ancho del anillo exterior
S	9 mm	Distancia pista de rodadura
d ₂	37,4 mm	Diámetro del borde obturación del anillo interior
d ₃	44 mm	Diámetro exterior del anillo tensor/tuerca estriada
W	≈ 3,969 mm	Anchura entrecaras (pulgadas)




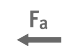




Rango de temperatura

T_{min}	-20 °C	Temperatura mín. de funcionamiento
T_{max}	100 °C	Temperatura máx. de funcionamiento

Factores de cálculo

f_0	13,8	Factor de cálculo
-------	------	-------------------

Características

-  Carga radial
-  Carga axial en un sentido
-  Carga axial en ambos sentidos
-  Lubricación de por vida, ausencia de mantenimiento
-  Lubricación con grasa
-  Obturado en ambos lados