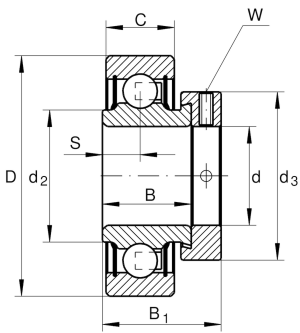


**RA102-NPP**

Rodamiento insertable

Rodamiento insertable RA..-NPP

Información técnica



Variante de su producto actual

| | | |
|---------------------------------|-----|-------------------------------------|
| Obturaciones | NPP | Obturación de labios en ambos lados |
| Forma de la superficie exterior | Z | |

Medidas principales y datos de rendimiento

| | | |
|-----------------|--------------------|---------------------------------------|
| d | 28,575 mm | Diámetro del agujero |
| d | ≈ 28,575 mm | Diámetro del agujero, pulgadas |
| D | 62 mm | Diámetro exterior |
| B ₁ | 35,8 mm | Anchura total del anillo tensor |
| B | 23,8 mm | Anchura |
| C _{ur} | 520 N | Límite de carga por fatiga, radial |
| C _r | 19.500 N | Capacidad de carga dinámica, radial |
| C _{0r} | 11.300 N | Capacidad de carga estática, radial |
| ≈m | 332,9 g | Peso |

Medidas

| | | |
|----------------|-------------------|---|
| C | 18 mm | Ancho del anillo exterior |
| S | 9 mm | Distancia pista de rodadura |
| d ₂ | 37,4 mm | Diámetro del borde obturación del anillo interior |
| d ₃ | 44 mm | Diámetro exterior del anillo tensor/tuerca estriada |
| W | ≈ 3,969 mm | Anchura entrecaras (pulgadas) |



Factores de cálculo

| | | |
|-------|------|-------------------|
| f_0 | 13,8 | Factor de cálculo |
|-------|------|-------------------|

Características



Carga radial



Carga axial en un sentido



Carga axial en ambos sentidos



Lubricación de por vida, ausencia de mantenimiento



Lubricación con grasa



Obturado en ambos lados