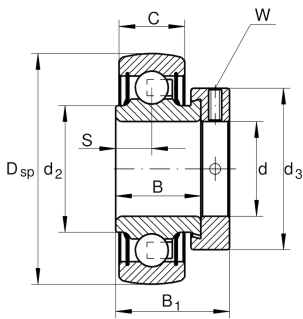


**RA100-NPP-B**

Rodamiento insertable

Rodamientos insertables RA.-NPP-B, anillo exterior esférico, fijación mediante anillo tensor excéntrico, obturaciones P en ambos lados, agujero en pulgadas

Información técnica



Variante de su producto actual

Obturaciones	NPP	Obturación de labios en ambos lados
Forma de la superficie exterior	B	

Medidas principales y datos de rendimiento

d	25,4 mm	Diámetro del agujero
d	≈ 25,4 mm	Diámetro del agujero, pulgadas
D _{SP}	52 mm	Diámetro exterior
B ₁	31 mm	Anchura total del anillo tensor
B	21,4 mm	Anchura
C _{ur}	400 N	Límite de carga por fatiga, radial
C _r	14.000 N	Capacidad de carga dinámica, radial
C _{0r}	7.800 N	Capacidad de carga estática, radial
≈m	180 g	Peso

Medidas

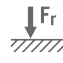
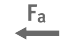





C	15 mm	Ancho del anillo exterior
S	7,5 mm	Distancia pista de rodadura
d ₂	30,5 mm	Diámetro del borde obturación del anillo interior
d ₃	37,5 mm	Diámetro exterior del anillo tensor/tuerca estriada
W	≈ 3,175 mm	Anchura entrecaras (pulgadas)



Factores de cálculo

f_0	13,8	Factor de cálculo
-------	------	-------------------

Características

-  Carga radial
-  Carga axial en un sentido
-  Carga axial en ambos sentidos
-  Lubricación de por vida, ausencia de mantenimiento
-  Lubricación con grasa
-  Obturado en ambos lados
-  Errores de alineación estáticos