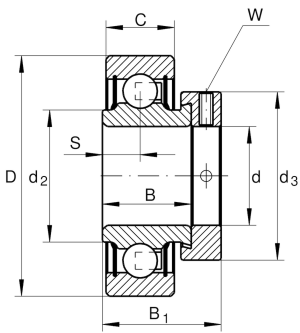


**RA014-NPP**

Rodamiento insertable

Rodamiento insertable RA..-NPP

## Información técnica



## Variante de su producto actual

Obturaciones	NPP	Obturación de labios en ambos lados
Forma de la superficie exterior	Z	

## Medidas principales y datos de rendimiento

d	22,225 mm	Diámetro del agujero
<b>d</b>	<b>≈ 22,225 mm</b>	<b>Diámetro del agujero, pulgadas</b>
D	52 mm	Diámetro exterior
B <sub>1</sub>	31 mm	Anchura total del anillo tensor
B	21,4 mm	Anchura
C <sub>ur</sub>	400 N	Límite de carga por fatiga, radial
C <sub>r</sub>	14.000 N	Capacidad de carga dinámica, radial
C <sub>0r</sub>	7.800 N	Capacidad de carga estática, radial
≈m	212 g	Peso

## Medidas

C	15 mm	Ancho del anillo exterior
S	7,5 mm	Distancia pista de rodadura
d <sub>2</sub>	30,5 mm	Diámetro del borde obturación del anillo interior
d <sub>3</sub>	37,5 mm	Diámetro exterior del anillo tensor/tuerca estriada
<b>W</b>	<b>≈ 3,175 mm</b>	<b>Anchura entrecaras (pulgadas)</b>



### Factores de cálculo

---

$f_0$	13,8	Factor de cálculo
-------	------	-------------------

### Características

---



Carga radial



Carga axial en un sentido



Carga axial en ambos sentidos



Lubricación de por vida, ausencia de mantenimiento



Lubricación con grasa



Obturado en ambos lados