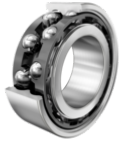
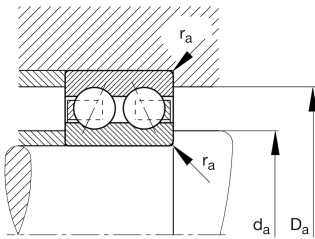


**FAG****3205-BD-XL-TVH-P5**

Rodamiento a bolas de contacto angular

Angular contact ball bearing 32..-BD-XL-TVH,
double row, X-life, plastic cage**X-life**

Información técnica



Variante de su producto actual

Variante de diseño	B	Bearing without filling slot
Ejecución interna modificada	D	D
Obturaciones	Sin	Sin
Jaula	TVH	Jaula maciza de poliamida PA66 reforzada con fibra de vidrio
Clase de tolerancia	P5	Clase 5 (P5)
Medidas / termoestabilizadas	SN	estabilización térmica dimensional (120°)
Lubricante	Sin	Sin
Juego axial	CN	Grupo N (CN)

Medidas principales y datos de rendimiento

d	25 mm	Diámetro del agujero
D	52 mm	Diámetro exterior
B	20,6 mm	Width
C _r	22.000 N	Capacidad de carga dinámica, radial
C _{0r}	15.200 N	Capacidad de carga estática, radial
C _{ur}	1.050 N	Límite de carga por fatiga, radial
n _G	14.300 1/min	Velocidad límite de rotación
n _{gr}	12.500 1/min	Velocidad de referencia
≈m	0,166 kg	Peso



Medidas de montaje

$d_{a \min}$	30,6 mm	Diámetro mínimo resalte del eje
$D_{a \max}$	46,4 mm	Diámetro máximo del resalte del alojamiento
$r_{a \max}$	1 mm	Radio máximo de garganta

Medidas

r_{\min}	1 mm	Minimum chamfer dimension
D_1	45,1 mm	Diámetro del resalte del anillo exterior
D_2	47,62 mm	Caliber diameter outer ring
d_1	35,8 mm	Diámetro del resalte del anillo interior
d_2	34,23 mm	Diámetro del calibre del anillo interior
a	30,8 mm	Distancia entre los vértices de los conos de presión
α	30 °	Contact angle

Rango de temperatura

T_{\min}	-30 °C	Temperatura mín. de funcionamiento
T_{\max}	120 °C	Temperatura máx. de funcionamiento

Características



Carga radial



Carga axial en un sentido



Carga axial en ambos sentidos



Lubricación con grasa



Lubricación con aceite



No obturado