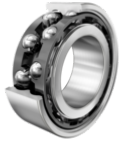


**FAG****3313-BD-XL-TVH**

Rodamiento a bolas de contacto angular

Angular contact ball bearing 33..-BD-XL-TVH,
double row, X-life, plastic cage**X-life**

Información técnica



Variante de su producto actual

Variante de diseño	B	Bearing without filling slot
Ejecución interna modificada	D	D
Obturaciones	Sin	Sin
Jaula	TVH	Jaula maciza de poliamida PA66 reforzada con fibra de vidrio
Clase de tolerancia	P6	Clase 6 (P6)
Medidas / termoestabilizadas	S0	Anillos de estabilidad dimensional de hasta 150°
Lubricante	Sin	Sin
Juego axial	CN	Grupo N (CN)

Medidas principales y datos de rendimiento

d	65 mm	Diámetro del agujero
D	140 mm	Diámetro exterior
B	58,7 mm	Width
C _r	150.000 N	Capacidad de carga dinámica, radial
C _{0r}	119.000 N	Capacidad de carga estática, radial
C _{ur}	8.100 N	Límite de carga por fatiga, radial
n _G	4.900 1/min	Velocidad límite de rotación
n _{gr}	5.300 1/min	Velocidad de referencia
m	3,51 kg	Peso



Medidas de montaje

$d_{a \min}$	77 mm	Diámetro mínimo resalte del eje
$D_{a \max}$	128 mm	Diámetro máximo del resalte del alojamiento
$r_{a \max}$	2,1 mm	Radio máximo de garganta

Medidas

r_{\min}	2,1 mm	Minimum chamfer dimension
D_1	120,48 mm	Diámetro del resalte del anillo exterior
d_1	93,4 mm	Diámetro del resalte del anillo interior
a	83,5 mm	Distancia entre los vértices de los conos de presión
α	30 °	Contact angle

Rango de temperatura

T_{\min}	-30 °C	Temperatura mín. de funcionamiento
T_{\max}	120 °C	Temperatura máx. de funcionamiento

Características



Carga radial



Carga axial en un sentido



Carga axial en ambos sentidos



Lubricación con grasa



Lubricación con aceite



No obturado