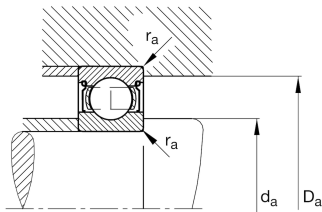


**FAG****6317-2Z-C4** [↗](#)

Rodamiento rígido a bolas

Deep groove ball bearing 63...-2Z, single row, shields, steel sheet metal cage

Información técnica



Variante de su producto actual

Obturaciones	2Z	Obturación sin contacto en ambos lados
Jaula	JN	Chapa metálica de acero
Clase de tolerancia	PN	Normal (PN)
Medidas / termoestabilizadas	S0	Anillos de estabilidad dimensional de hasta 150°
Lubricante	GA13	Grasa para rodamientos a bolas y rodamientos insertables
Juego radial del rodamiento	C4 (Group 4)	Internal clearance larger than C3
Tipo de agujero	Z	Cilíndrico

Medidas principales y datos de rendimiento

d	85 mm	Diámetro del agujero
D	180 mm	Diámetro exterior
B	41 mm	Width
C _r	141.000 N	Capacidad de carga dinámica, radial
C _{0r}	97.000 N	Capacidad de carga estática, radial
C _{ur}	6.000 N	Límite de carga por fatiga, radial
n _G	4.300 1/min	Velocidad límite de rotación
n _{gr}	5.300 1/min	Velocidad de referencia
m	4,36 kg	Peso



Medidas de montaje

$d_{a \min}$	99 mm	Diámetro mínimo resalte del eje
$D_{a \max}$	166 mm	Diámetro máximo del resalte del alojamiento
$r_{a \max}$	2,5 mm	Radio máximo de garganta

Medidas

r_{\min}	3 mm	Minimum chamfer dimension
D_1	151,58 mm	Diámetro del resalte del anillo exterior
D_2	154,9 mm	Diámetro del calibre del anillo exterior
d_1	114 mm	Diámetro del resalte del anillo interior

Rango de temperatura

T_{\min}	-20 °C	Temperatura mín. de funcionamiento
T_{\max}	120 °C	Temperatura máx. de funcionamiento

Factores de cálculo

f_0	13,3	Factor de cálculo
-------	------	-------------------

Características

	Carga radial
	Carga axial en un sentido
	Carga axial en ambos sentidos
	Lubricación de por vida, ausencia de mantenimiento
	Lubricación con grasa
	Obturado en ambos lados