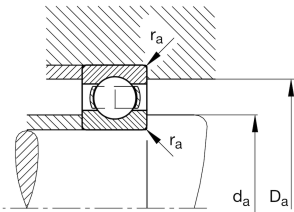
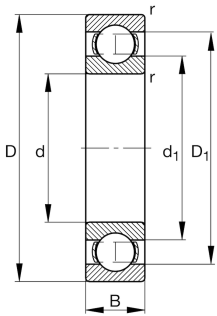


**FAG****618/500-MA**

Rodamiento rígido a bolas

Deep groove ball bearing 618..-MA, single row, solid brass cage

## Información técnica



## Variante de su producto actual

Obturaciones	Sin	Sin
Jaula	MA	Jaula maciza de latón, guiada por el anillo exterior
Clase de tolerancia	PN	Normal (PN)
Medidas / termoestabilizadas	S1	Anillos de estabilidad dimensional de hasta 200°
Lubricante	Sin	Sin
Juego radial del rodamiento	CN (Group N)	Normal internal clearance
Tipo de agujero	Z	Cilíndrico

## Medidas principales y datos de rendimiento

d	500 mm	Diámetro del agujero
D	620 mm	Diámetro exterior
B	56 mm	Width
C <sub>r</sub>	295.000 N	Capacidad de carga dinámica, radial
C <sub>0r</sub>	510.000 N	Capacidad de carga estática, radial
C <sub>ur</sub>	12.700 N	Límite de carga por fatiga, radial
n <sub>G</sub>	1.710 1/min	Velocidad límite de rotación
n <sub>gr</sub>	1.060 1/min	Velocidad de referencia
m	38,3 kg	Peso



### Medidas de montaje

$d_{a \min}$	512,4 mm	Diámetro mínimo resalte del eje
$D_{a \max}$	607,6 mm	Diámetro máximo del resalte del alojamiento
$r_{a \max}$	2,5 mm	Radio máximo de garganta

### Medidas

$r_{\min}$	3 mm	Minimum chamfer dimension
$D_1$	582 mm	Diámetro del resalte del anillo exterior
$d_1$	540,4 mm	Diámetro del resalte del anillo interior

### Rango de temperatura

$T_{\min}$	-30 °C	Temperatura mín. de funcionamiento
$T_{\max}$	200 °C	Temperatura máx. de funcionamiento

### Factores de cálculo

$f_0$	15,8	Factor de cálculo
-------	------	-------------------

### Características



Carga radial



Carga axial en un sentido



Carga axial en ambos sentidos



Lubricación con grasa



Lubricación con aceite



No obturado



Gran rodamiento