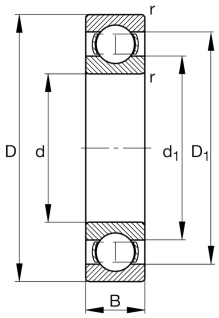
**FAG****618/1180-MA**

Rodamiento rígido a bolas

Deep groove ball bearing 618..-MA, single row, solid brass cage

Información técnica



Variante de su producto actual

Obturaciones	Sin	Sin
Jaula	MA	Jaula maciza de latón, guiada por el anillo exterior
Clase de tolerancia	PN	Normal (PN)
Medidas / termoestabilizadas	S1	Anillos de estabilidad dimensional de hasta 200°
Lubricante	Sin	Sin
Juego radial del rodamiento	CN (Group N)	Normal internal clearance
Tipo de agujero	Z	Cilíndrico

Medidas principales y datos de rendimiento

d	1.180 mm	Diámetro del agujero
D	1.420 mm	Diámetro exterior
B	106 mm	Width
C _r	840.000 N	Capacidad de carga dinámica, radial
C _{0r}	2.380.000 N	Capacidad de carga estática, radial
C _{ur}	38.500 N	Límite de carga por fatiga, radial
n _G	700 1/min	Velocidad límite de rotación
n _{gr}	405 1/min	Velocidad de referencia
m	340,8 kg	Peso



Medidas de montaje

$d_{a \min}$	1.203 mm	Diámetro mínimo resalte del eje
$D_{a \max}$	1.397 mm	Diámetro máximo del resalte del alojamiento
$r_{a \max}$	5 mm	Radio máximo de garganta

Medidas

r_{\min}	6 mm	Minimum chamfer dimension
D_1	1.344 mm	Diámetro del resalte del anillo exterior
d_1	1.258,7 mm	Diámetro del resalte del anillo interior

Rango de temperatura

T_{\min}	-30 °C	Temperatura mín. de funcionamiento
T_{\max}	200 °C	Temperatura máx. de funcionamiento

Factores de cálculo

f_0	15,7	Factor de cálculo
-------	------	-------------------

Características

-  Carga radial
-  Carga axial en un sentido
-  Carga axial en ambos sentidos
-  Lubricación con grasa
-  Lubricación con aceite
-  No obturado
-  Gran rodamiento