

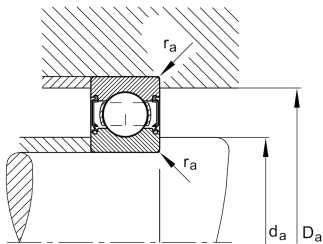
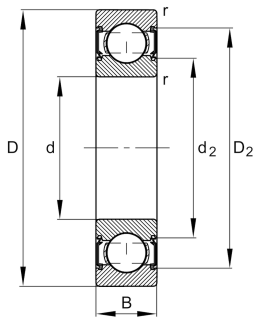
**FAG****6205-C-2HRS-NR-C3>V**

Rodamiento rígido a bolas



Deep groove ball bearing 62...-C-2HRS-NR, single row, Generation C, seals, ring groove, snap ring, steel sheet metal cage

Información técnica



Variante de su producto actual

| | | |
|---|--------------|--|
| Version code | >V | Not marked on bearing |
| Ejecución interna modificada | C | Generación C |
| Obturaciones | 2HRS | Obturación de contacto en ambos lados |
| Ejecución, anillo exterior del rodamiento | NR | ranura de retención para anillo elástico con anillo elástico |
| Jaula | JN | Chapa metálica de acero |
| Clase de tolerancia | P6 | Clase 6 (P6) |
| Medidas / termoestabilizadas | SN | estabilización térmica dimensional (120°) |
| Lubricante | GA14 | Grasa para rodamientos a bolas silenciosos |
| Juego radial del rodamiento | C3 (Group 3) | Internal clearance larger than CN |
| Tipo de agujero | Z | Cilíndrico |

Medidas principales y datos de rendimiento

| | | |
|-----------------|--------------|-------------------------------------|
| d | 25 mm | Diámetro del agujero |
| D | 52 mm | Diámetro exterior |
| B | 15 mm | Width |
| C _r | 15.900 N | Capacidad de carga dinámica, radial |
| C _{0r} | 7.800 N | Capacidad de carga estática, radial |
| C _{ur} | 530 N | Límite de carga por fatiga, radial |
| n _G | 12.200 1/min | Velocidad límite de rotación |
| ≈m | 0,128 kg | Peso |



Medidas de montaje

| | | |
|--------------|---------|---|
| $d_{a \min}$ | 30,6 mm | Diámetro mínimo resalte del eje |
| $D_{a \max}$ | 46,4 mm | Diámetro máximo del resalte del alojamiento |
| $r_{a \max}$ | 1 mm | Radio máximo de garganta |

Medidas

| | | |
|------------|----------|--|
| r_{\min} | 1 mm | Minimum chamfer dimension |
| D_1 | 44,06 mm | Diámetro del resalte del anillo exterior |
| D_2 | 46,01 mm | Diámetro del calibre del anillo exterior |
| d_1 | 32,94 mm | Diámetro del resalte del anillo interior |
| d_2 | 31,61 mm | Diámetro del calibre del anillo interior |

Rango de temperatura

| | | |
|------------|--------|------------------------------------|
| T_{\min} | -20 °C | Temperatura mín. de funcionamiento |
| T_{\max} | 100 °C | Temperatura máx. de funcionamiento |

Factores de cálculo

| | | |
|-------|------|-------------------|
| f_0 | 13,8 | Factor de cálculo |
|-------|------|-------------------|

Características

| | |
|---|--|
|  | Carga radial |
|  | Carga axial en un sentido |
|  | Carga axial en ambos sentidos |
|  | Lubricación de por vida, ausencia de mantenimiento |
|  | Lubricación con grasa |
|  | Obturado en ambos lados |