

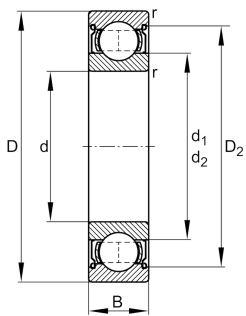
**FAG****6309-Z-N**

Rodamiento rígido a bolas



Deep groove ball bearing 63.-Z-N, single row, shield, ring groove, steel sheet metal cage

Información técnica



Variante de su producto actual

Obturaciones	Z	Obturación sin contacto en un lado
Ejecución, anillo exterior del rodamiento	N	Ranura de retención para anillo elástico
Jaula	JN	Chapa metálica de acero
Clase de tolerancia	PN	Normal (PN)
Medidas / termoestabilizadas	S0	Anillos de estabilidad dimensional de hasta 150°
Lubricante	Sin	Sin
Juego radial del rodamiento	CN (Group N)	Normal internal clearance
Tipo de agujero	Z	Cilíndrico

Medidas principales y datos de rendimiento

d	45 mm	Diámetro del agujero
D	100 mm	Diámetro exterior
B	25 mm	Width
C_r	56.000 N	Capacidad de carga dinámica, radial
C_{0r}	31.500 N	Capacidad de carga estática, radial
C_{ur}	2.240 N	Límite de carga por fatiga, radial
n_G	9.500 1/min	Velocidad límite de rotación
n_{gr}	8.200 1/min	Velocidad de referencia
$\approx m$	0,817 kg	Peso



Medidas de montaje

$d_{a \min}$	54 mm	Diámetro mínimo resalte del eje
$D_{a \max}$	91 mm	Diámetro máximo del resalte del alojamiento
$r_{a \max}$	1,5 mm	Radio máximo de garganta

Medidas

r_{\min}	1,5 mm	Minimum chamfer dimension
D_1	83,3 mm	Diámetro del resalte del anillo exterior
D_2	85,64 mm	Diámetro del calibre del anillo exterior
d_1	62 mm	Diámetro del resalte del anillo interior

Rango de temperatura

T_{\min}	-30 °C	Temperatura mín. de funcionamiento
T_{\max}	150 °C	Temperatura máx. de funcionamiento

Factores de cálculo

f_0	12,9	Factor de cálculo
-------	------	-------------------

Características

-  Carga radial
-  Carga axial en un sentido
-  Carga axial en ambos sentidos
-  Lubricación con grasa
-  Lubricación con aceite
-  Obturado en un lado