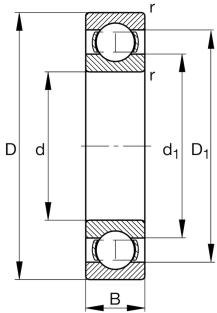


**FAG****6308-TVH-C3** [↗](#)

Rodamiento rígido a bolas

Deep groove ball bearing 63.-TVH, single row, plastic cage

Información técnica



Variante de su producto actual

| | | |
|------------------------------|--------------|--|
| Obturaciones | Sin | Sin |
| Jaula | TVH | Jaula maciza de poliamida PA66 reforzada con fibra de vidrio |
| Clase de tolerancia | PN | Normal (PN) |
| Medidas / termoestabilizadas | SN | estabilización térmica dimensional (120°) |
| Lubricante | Sin | Sin |
| Juego radial del rodamiento | C3 (Group 3) | Internal clearance larger than CN |
| Tipo de agujero | Z | Cilíndrico |

Medidas principales y datos de rendimiento

| | | |
|-------------|--------------|-------------------------------------|
| d | 40 mm | Diámetro del agujero |
| D | 90 mm | Diámetro exterior |
| B | 23 mm | Width |
| C_r | 45.500 N | Capacidad de carga dinámica, radial |
| C_{0r} | 25.000 N | Capacidad de carga estática, radial |
| C_{ur} | 1.690 N | Límite de carga por fatiga, radial |
| n_G | 10.800 1/min | Velocidad límite de rotación |
| n_{gr} | 9.000 1/min | Velocidad de referencia |
| $\approx m$ | 0,59 kg | Peso |



Medidas de montaje

| | | |
|--------------|--------|---|
| $d_{a \min}$ | 49 mm | Diámetro mínimo resalte del eje |
| $D_{a \max}$ | 81 mm | Diámetro máximo del resalte del alojamiento |
| $r_{a \max}$ | 1,5 mm | Radio máximo de garganta |

Medidas

| | | |
|------------|----------|--|
| r_{\min} | 1,5 mm | Minimum chamfer dimension |
| D_1 | 74,64 mm | Diámetro del resalte del anillo exterior |
| D_2 | 76,5 mm | Diámetro del calibre del anillo exterior |
| d_1 | 55,55 mm | Diámetro del resalte del anillo interior |

Rango de temperatura

| | | |
|------------|--------|------------------------------------|
| T_{\min} | -30 °C | Temperatura mín. de funcionamiento |
| T_{\max} | 120 °C | Temperatura máx. de funcionamiento |

Factores de cálculo

| | | |
|-------|----|-------------------|
| f_0 | 13 | Factor de cálculo |
|-------|----|-------------------|

Características

| | |
|---|-------------------------------|
|  | Carga radial |
|  | Carga axial en un sentido |
|  | Carga axial en ambos sentidos |
|  | Lubricación con grasa |
|  | Lubricación con aceite |
|  | No obturado |