

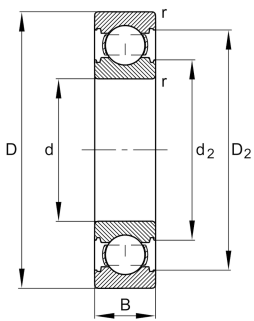
**FAG****6307-C-NR>V**

Rodamiento rígido a bolas



Deep groove ball bearing 63...-C-NR, single row, Generation C, steel sheet metal cage, ring groove, snap ring

Información técnica



Variante de su producto actual

Version code	>V	Not marked on bearing
Ejecución interna modificada	C	Generación C
Obturaciones	Sin	Sin
Ejecución, anillo exterior del rodamiento	NR	ranura de retención para anillo elástico con anillo elástico
Jaula	JN	Chapa metálica de acero
Clase de tolerancia	P6	Clase 6 (P6)
Medidas / termoestabilizadas	SN	estabilización térmica dimensional (120°)
Lubricante	Sin	Sin
Juego radial del rodamiento	CN (Group N)	Normal internal clearance
Tipo de agujero	Z	Cilíndrico



Medidas principales y datos de rendimiento

d	35 mm	Diámetro del agujero
D	80 mm	Diámetro exterior
B	21 mm	Width
C _r	38.500 N	Capacidad de carga dinámica, radial
C _{0r}	19.100 N	Capacidad de carga estática, radial
C _{ur}	1.320 N	Límite de carga por fatiga, radial
n _G	13.600 1/min	Velocidad límite de rotación
n _{gr}	10.900 1/min	Velocidad de referencia
m	0,452 kg	Peso

Medidas de montaje

d _{a min}	44 mm	Diámetro mínimo resalte del eje
D _{a max}	71 mm	Diámetro máximo del resalte del alojamiento
r _{a max}	1,5 mm	Radio máximo de garganta

Medidas

r _{min}	1,5 mm	Minimum chamfer dimension
D ₁	66,68 mm	Diámetro del resalte del anillo exterior
D ₂	69,68 mm	Diámetro del calibre del anillo exterior
d ₁	48,86 mm	Diámetro del resalte del anillo interior
d ₂	46,18 mm	Diámetro del calibre del anillo interior

Rango de temperatura

T _{min}	-30 °C	Temperatura mín. de funcionamiento
T _{max}	120 °C	Temperatura máx. de funcionamiento

Factores de cálculo

f ₀	13,1	Factor de cálculo
----------------	------	-------------------



Características



Carga radial



Carga axial en un sentido



Carga axial en ambos sentidos



Lubricación con grasa



Lubricación con aceite



No obturado