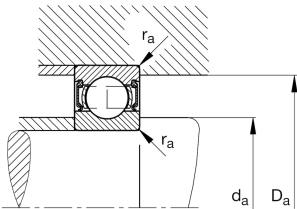
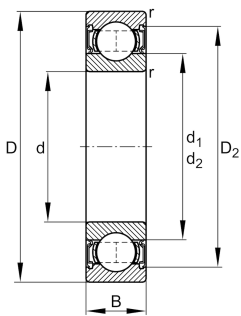


**FAG****6307-2RSR-N-C3**

Rodamiento rígido a bolas

Deep groove ball bearing 63...2RSR-N, single row, seals, ring groove, steel sheet metal cage

## Información técnica



## Variante de su producto actual

Obturaciones	2RSR	Obturación de contacto en ambos lados
Ejecución, anillo exterior del rodamiento	N	Ranura de retención para anillo elástico
Jaula	JN	Chapa metálica de acero
Clase de tolerancia	PN	Normal (PN)
Medidas / termoestabilizadas	SN	estabilización térmica dimensional (120°)
Lubricante	GA13	Grasa para rodamientos a bolas y rodamientos insertables
Juego radial del rodamiento	C3 (Group 3)	Internal clearance larger than CN
Tipo de agujero	Z	Cilíndrico

## Medidas principales y datos de rendimiento

d	35 mm	Diámetro del agujero
D	80 mm	Diámetro exterior
B	21 mm	Width
C <sub>r</sub>	35.500 N	Capacidad de carga dinámica, radial
C <sub>0r</sub>	19.100 N	Capacidad de carga estática, radial
C <sub>ur</sub>	1.290 N	Límite de carga por fatiga, radial
n <sub>G</sub>	5.400 1/min	Velocidad límite de rotación
≈m	0,355 kg	Peso



### Medidas de montaje

$d_{a \min}$	44 mm	Diámetro mínimo resalte del eje
$D_{a \max}$	71 mm	Diámetro máximo del resalte del alojamiento
$r_{a \max}$	1,5 mm	Radio máximo de garganta

### Medidas

$r_{\min}$	1,5 mm	Minimum chamfer dimension
$D_1$	65,6 mm	Diámetro del resalte del anillo exterior
$D_2$	67,6 mm	Diámetro del calibre del anillo exterior
$d_1$	49,3 mm	Diámetro del resalte del anillo interior

### Rango de temperatura

$T_{\min}$	-20 °C	Temperatura mín. de funcionamiento
$T_{\max}$	100 °C	Temperatura máx. de funcionamiento

### Factores de cálculo

$f_0$	13,1	Factor de cálculo
-------	------	-------------------

### Características

	Carga radial
	Carga axial en un sentido
	Carga axial en ambos sentidos
	Lubricación de por vida, ausencia de mantenimiento
	Lubricación con grasa
	Obturado en ambos lados