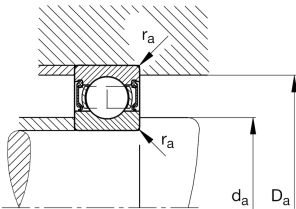
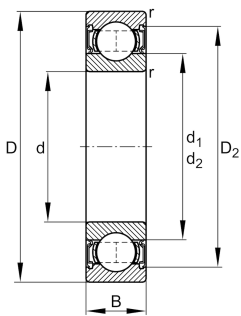


**FAG****6307-2RSR-N** [🔗](#)

Rodamiento rígido a bolas

Deep groove ball bearing 63...-2RSR-N, single row, seals, ring groove, steel sheet metal cage

Información técnica



Variante de su producto actual

| | | |
|---|--------------|--|
| Obturaciones | 2RSR | Obturación de contacto en ambos lados |
| Ejecución, anillo exterior del rodamiento | N | Ranura de retención para anillo elástico |
| Jaula | JN | Chapa metálica de acero |
| Clase de tolerancia | PN | Normal (PN) |
| Medidas / termoestabilizadas | SN | estabilización térmica dimensional (120°) |
| Lubricante | GA13 | Grasa para rodamientos a bolas y rodamientos insertables |
| Juego radial del rodamiento | CN (Group N) | Normal internal clearance |
| Tipo de agujero | Z | Cilíndrico |

Medidas principales y datos de rendimiento

| | | |
|-----------------|-------------|-------------------------------------|
| d | 35 mm | Diámetro del agujero |
| D | 80 mm | Diámetro exterior |
| B | 21 mm | Width |
| C _r | 35.500 N | Capacidad de carga dinámica, radial |
| C _{0r} | 19.100 N | Capacidad de carga estática, radial |
| C _{ur} | 1.290 N | Límite de carga por fatiga, radial |
| n _G | 5.400 1/min | Velocidad límite de rotación |
| ≈m | 0,355 kg | Peso |



Medidas de montaje

| | | |
|--------------|--------|---|
| $d_{a \min}$ | 44 mm | Diámetro mínimo resalte del eje |
| $D_{a \max}$ | 71 mm | Diámetro máximo del resalte del alojamiento |
| $r_{a \max}$ | 1,5 mm | Radio máximo de garganta |

Medidas

| | | |
|------------|---------|--|
| r_{\min} | 1,5 mm | Minimum chamfer dimension |
| D_1 | 65,6 mm | Diámetro del resalte del anillo exterior |
| D_2 | 67,6 mm | Diámetro del calibre del anillo exterior |
| d_1 | 49,3 mm | Diámetro del resalte del anillo interior |

Rango de temperatura

| | | |
|------------|--------|------------------------------------|
| T_{\min} | -20 °C | Temperatura mín. de funcionamiento |
| T_{\max} | 100 °C | Temperatura máx. de funcionamiento |

Factores de cálculo

| | | |
|-------|------|-------------------|
| f_0 | 13,1 | Factor de cálculo |
|-------|------|-------------------|

Características

| | |
|---|--|
|  | Carga radial |
|  | Carga axial en un sentido |
|  | Carga axial en ambos sentidos |
|  | Lubricación de por vida, ausencia de mantenimiento |
|  | Lubricación con grasa |
|  | Obturado en ambos lados |