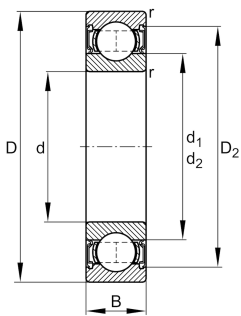


**FAG****6306-2RSR-N** [↗](#)

Rodamiento rígido a bolas

Deep groove ball bearing 63...2RSR-N, single row, seals, ring groove, steel sheet metal cage

Información técnica



Variante de su producto actual

Obturaciones	2RSR	Obturación de contacto en ambos lados
Ejecución, anillo exterior del rodamiento	N	Ranura de retención para anillo elástico
Jaula	JN	Chapa metálica de acero
Clase de tolerancia	PN	Normal (PN)
Medidas / termoestabilizadas	SN	estabilización térmica dimensional (120°)
Lubricante	GA13	Grasa para rodamientos a bolas y rodamientos insertables
Juego radial del rodamiento	CN (Group N)	Normal internal clearance
Tipo de agujero	Z	Cilíndrico

Medidas principales y datos de rendimiento

d	30 mm	Diámetro del agujero
D	72 mm	Diámetro exterior
B	19 mm	Width
C _r	30.500 N	Capacidad de carga dinámica, radial
C _{0r}	16.200 N	Capacidad de carga estática, radial
C _{ur}	1.050 N	Límite de carga por fatiga, radial
n _G	6.000 1/min	Velocidad límite de rotación
≈m	0,352 kg	Peso



Medidas de montaje

$d_{a \min}$	37 mm	Diámetro mínimo resalte del eje
$D_{a \max}$	65 mm	Diámetro máximo del resalte del alojamiento
$r_{a \max}$	1 mm	Radio máximo de garganta

Medidas

r_{\min}	1,1 mm	Minimum chamfer dimension
D_1	59,62 mm	Diámetro del resalte del anillo exterior
D_2	61,58 mm	Diámetro del calibre del anillo exterior
d_1	44,6 mm	Diámetro del resalte del anillo interior

Rango de temperatura

T_{\min}	-20 °C	Temperatura mín. de funcionamiento
T_{\max}	100 °C	Temperatura máx. de funcionamiento

Factores de cálculo

f_0	13	Factor de cálculo
-------	----	-------------------

Características

	Carga radial
	Carga axial en un sentido
	Carga axial en ambos sentidos
	Lubricación de por vida, ausencia de mantenimiento
	Lubricación con grasa
	Obturado en ambos lados