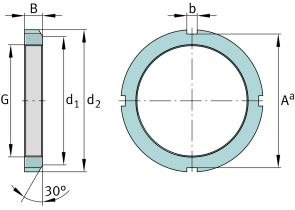


**FAG****KM3**

Tuerca estriada

Tuercas estriadas KM, medidas principales según DIN 981

Información técnica



Medidas principales y datos de rendimiento

G	M17x1	Rosca
d 2	28 mm	Diámetro exterior
B	5 mm	Anchura
≈m	0,014 kg	Peso

Medidas de montaje

d 1	24 mm	Diámetro del chaflán
b	4 mm	Anchura de la ranura de retención
A^a	24 mm	Distancia base de ranura

Información adicional

F	19.000 N	Capacidad de carga axial, estática
	MB3	Fusible
	30 °	Ángulo del chaflán