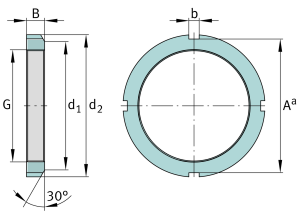
**FAG****KM20**

Tuerca estriada

Tuercas estriadas KM, medidas principales según DIN 981

Información técnica



Medidas principales y datos de rendimiento

G	M100x2	Rosca
d ₂	130 mm	Diámetro exterior
B	18 mm	Anchura
≈m	0,76 kg	Peso

Medidas de montaje

d ₁	120 mm	Diámetro del chaflán
b	10 mm	Anchura de la ranura de retención
A ^a	122 mm	Distancia base de ranura

Información adicional

F	290.000 N	Capacidad de carga axial, estática
	MB20	Fusible
	30 °	Ángulo del chaflán