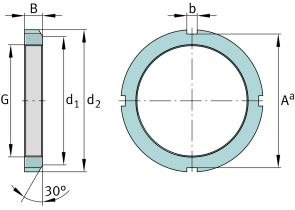


**FAG****KM2**

Tuerca estriada

Tuercas estriadas KM, medidas principales según DIN 981

Información técnica

**Medidas principales y datos de rendimiento**

G	M15x1	Rosca
d ₂	25 mm	Diámetro exterior
B	5 mm	Anchura
≈m	10,6 g	Peso

Medidas de montaje

d ₁	21 mm	Diámetro del chaflán
b	4 mm	Anchura de la ranura de retención
A ^a	21 mm	Distancia base de ranura

Información adicional

F	10.000 N	Capacidad de carga axial, estática
	MB2	Fusible
	30 °	Ángulo del chaflán