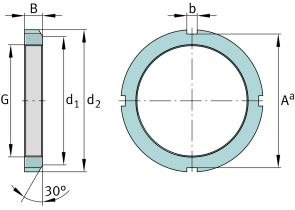


**FAG****KM10**

Tuerca estriada

Tuercas estriadas KM, medidas principales según DIN 981

Información técnica

**Medidas principales y datos de rendimiento**

G	M50x1,5	Rosca
d ₂	70 mm	Diámetro exterior
B	11 mm	Anchura
≈m	158 g	Peso

Medidas de montaje

d ₁	61 mm	Diámetro del chaflán
b	6 mm	Anchura de la ranura de retención
A ^a	65 mm	Distancia base de ranura

Información adicional

F	93.000 N	Capacidad de carga axial, estática
	MB10	Fusible
	30 °	Ángulo del chaflán