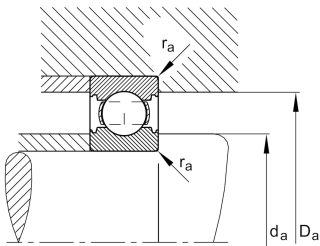
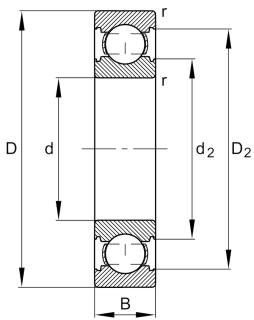


**FAG****6211-C-C4>V**

Rodamiento rígido a bolas

Deep groove ball bearing 62...-C, single row,
Generation C, steel sheet metal cage

Información técnica



Variante de su producto actual

Version code	>V	Not marked on bearing
Ejecución interna modificada	C	Generación C
Obturaciones	Sin	Sin
Jaula	JN	Chapa metálica de acero
Clase de tolerancia	P6	Clase 6 (P6)
Medidas / termoestabilizadas	S0	Anillos de estabilidad dimensional de hasta 150°
Lubricante	Sin	Sin
Juego radial del rodamiento	C4 (Group 4)	Internal clearance larger than C3
Tipo de agujero	Z	Cilíndrico

Medidas principales y datos de rendimiento

d	55 mm	Diámetro del agujero
D	100 mm	Diámetro exterior
B	21 mm	Width
C _r	50.000 N	Capacidad de carga dinámica, radial
C _{0r}	29.000 N	Capacidad de carga estática, radial
C _{ur}	2.020 N	Límite de carga por fatiga, radial
n _G	10.400 1/min	Velocidad límite de rotación
n _{gr}	8.300 1/min	Velocidad de referencia
≈m	0,566 kg	Peso



Medidas de montaje

$d_{a \min}$	64 mm	Diámetro mínimo resalte del eje
$D_{a \max}$	91 mm	Diámetro máximo del resalte del alojamiento
$r_{a \max}$	1,5 mm	Radio máximo de garganta

Medidas

r_{\min}	1,5 mm	Minimum chamfer dimension
D_1	86,95 mm	Diámetro del resalte del anillo exterior
D_2	89,72 mm	Diámetro del calibre del anillo exterior
d_1	68,62 mm	Diámetro del resalte del anillo interior
d_2	66,69 mm	Diámetro del calibre del anillo interior

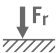

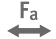



Rango de temperatura

T_{\min}	-30 °C	Temperatura mín. de funcionamiento
T_{\max}	150 °C	Temperatura máx. de funcionamiento

Factores de cálculo

f_0	14,2	Factor de cálculo
-------	------	-------------------

Características

	Carga radial
	Carga axial en un sentido
	Carga axial en ambos sentidos
	Lubricación con grasa
	Lubricación con aceite
	No obturado