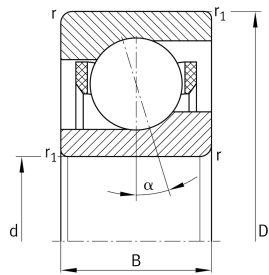


**FAG****M71914-E-T-P4S-UL-XL**

Rodamiento a bolas de contacto angular

High speed spindle bearing M719...-E,
adjusted, in pairs or sets, contact angle $\alpha = 25^\circ$, restricted tolerances**X-life**

Información técnica



Variante de su producto actual

| | | |
|--------------------------------------|-----|---|
| Ángulo de contacto | E | Ángulo de contacto de 25° |
| Obturaciones | Sin | Sin |
| Jaula | T | Jaula de tejido duro |
| Clase de tolerancia | P4S | Tolerance class P4S, FAG standard better than P4 to DIN 620 |
| Disposición del grupo de rodamientos | U | Rodamiento único |
| Precarga | L | Preload light |

Medidas principales y datos de rendimiento

| | | |
|-----------------------|--------------|--|
| d | 70 mm | Diámetro del agujero |
| D | 100 mm | Diámetro exterior |
| B | 16 mm | Anchura |
| C _r | 26.000 N | Capacidad de carga dinámica, radial |
| C _{0r} | 15.000 N | Capacidad de carga estática, radial |
| C _{ur} | 1.580 N | Límite de carga por fatiga, radial |
| n _{G Grease} | 18.000 1/min | Limiting speed for grease lubrication |
| n _{G Oil} | 28.000 1/min | Velocidad límite de rotación para lubricación con aceite |
| n _G | 28.000 1/min | Velocidad límite de rotación |
| ≈m | 304,59 g | Peso |



Medidas de montaje

| | | |
|----------------|---------|--|
| d_a | 76 mm | Diámetro del resalte del eje |
| d_a | H12 | Diámetro juego del resalte del eje |
| D_a | 94,5 mm | Diámetro del resalte del anillo exterior |
| D_a | H12 | Diámetro del resalte juego del anillo exterior |
| $r_{a \max}$ | 0,6 mm | Radio máximo de la ranura |
| $r_{a1 \max}$ | 0,3 mm | Radio máximo de la ranura |
| $E_{tk \min}$ | 79,3 mm | Minimum diameter injection pitch |
| $E_{tk \max}$ | 82,1 mm | Maximum diameter injection pitch |
| $E_{tk1 \min}$ | 75,7 mm | Diámetro mínimo distancia de inyección |
| $E_{tk1 \max}$ | 82,1 mm | Diámetro máximo distancia de inyección |
| a | 27,8 mm | Distancia entre los vértices de los conos de presión |

Medidas

| | | |
|--------------|--------|-----------------------------|
| r_{\min} | 1 mm | Minimum chamfer dimension |
| $r_{1 \min}$ | 0,6 mm | Medidas mínimas del chafián |
| α | 25 ° | Contact angle |

Rango de temperatura

| | | |
|------------|--------|------------------------------------|
| T_{\min} | -30 °C | Temperatura mín. de funcionamiento |
| T_{\max} | 100 °C | Temperatura máx. de funcionamiento |



Información adicional

| | | |
|-----------|----------------|----------------------------|
| F_{VL} | 237 N | Fuerza de precarga ligera |
| F_{VM} | 621 N | Fuerza de precarga media |
| F_{VH} | 1.295 N | Fuerza de precarga pesada |
| K_{aEL} | 681 N | Fuerza de elevación ligera |
| K_{aEM} | 1.813 N | Fuerza de elevación media |
| K_{aEH} | 3.851 N | Fuerza de elevación grande |
| c_{aL} | 131 N/ μ m | Ligera rigidez axial |
| c_{aM} | 186 N/ μ m | Rigidez axial media |
| c_{aH} | 245 N/ μ m | Rigidez axial grande |

Características

-  Carga radial
-  Carga axial en un sentido
-  Lubricación con grasa
-  Lubricación con aceite
-  No obturado