



FAG

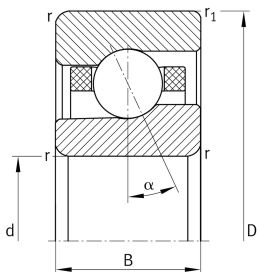
M7019-C-T-P4S-UL-XL

Rodamiento a bolas de contacto angular

High speed spindle bearing M70.-C,
adjusted, in pairs or sets, contact angle $\alpha = 17^\circ$, restricted tolerances

X-life

Información técnica



Variante de su producto actual

Ángulo de contacto	Contact angle 17°	Contact angle 17°
Obturaciones	Sin	Sin
Jaula	T	Jaula de tejido duro
Clase de tolerancia	P4S	Tolerance class P4S, FAG standard better than P4 to DIN 620
Disposición del grupo de rodamientos	U	Rodamiento único
Precarga	L	Preload light

Medidas principales y datos de rendimiento

d	95 mm	Diámetro del agujero
D	145 mm	Diámetro exterior
B	24 mm	Anchura
C_r	42.000 N	Capacidad de carga dinámica, radial
C_{0r}	31.000 N	Capacidad de carga estática, radial
C_{ur}	3.000 N	Límite de carga por fatiga, radial
n_G Grease	14.000 1/min	Limiting speed for grease lubrication
n_G Oil	20.000 1/min	Velocidad límite de rotación para lubricación con aceite
n_G	20.000 1/min	Velocidad límite de rotación
$\approx m$	1,3 kg	Peso



Medidas de montaje

d_a	105 mm	Diámetro del resalte del eje
d_a	h12	Diámetro juego del resalte del eje
D_a	136 mm	Diámetro del resalte del anillo exterior
D_a	H12	Diámetro del resalte juego del anillo exterior
$r_{a \max}$	1,5 mm	Radio máximo de la ranura
$r_{a1 \max}$	0,6 mm	Radio máximo de la ranura
$E_{tk \min}$	113,3 mm	Minimum diameter injection pitch
$E_{tk \max}$	116,7 mm	Maximum diameter injection pitch
$E_{tk1 \min}$	109,1 mm	Diámetro mínimo distancia de inyección
$E_{tk1 \max}$	116,7 mm	Diámetro máximo distancia de inyección
a	30,3 mm	Distancia entre los vértices de los conos de presión

Medidas

r_{\min}	1,5 mm	Minimum chamfer dimension
$r_{1 \min}$	1 mm	Medidas mínimas del chaflán
α	17 °	Contact angle

Rango de temperatura

T_{\min}	-30 °C	Temperatura mín. de funcionamiento
T_{\max}	100 °C	Temperatura máx. de funcionamiento



Información adicional

F_{VL}	328 N	Fuerza de precarga ligera
F_{VM}	874 N	Fuerza de precarga media
F_{VH}	1.846 N	Fuerza de precarga pesada
K_{aEL}	975 N	Fuerza de elevación ligera
K_{aEM}	2.699 N	Fuerza de elevación media
K_{aEH}	5.972 N	Fuerza de elevación grande
c_{aL}	104 N/ μ m	Ligera rigidez axial
c_{aM}	154 N/ μ m	Rigidez axial media
c_{aH}	215 N/ μ m	Rigidez axial grande

Características

-  Carga radial
-  Carga axial en un sentido
-  Lubricación con grasa
-  Lubricación con aceite
-  No obturado