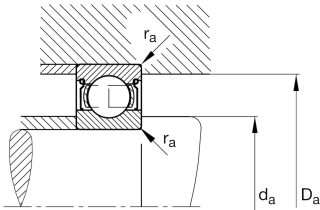
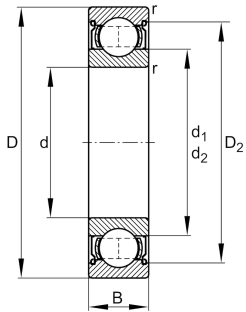


**FAG****626-2Z-C3-HLN** [↗](#)

Rodamiento rígido a bolas

Deep groove ball bearing 62...-2Z, single row, shields, steel sheet metal cage

Información técnica



Variante de su producto actual

Logistical code	HLN	-
Obturaciones	2Z	Obturación sin contacto en ambos lados
Jaula	JN	Chapa metálica de acero
Clase de tolerancia	PN	Normal (PN)
Medidas / termoestabilizadas	SN	estabilización térmica dimensional (120°)
Lubricante	Lubricating grease	
Juego radial del rodamiento	C3 (Group 3)	Internal clearance larger than CN
Tipo de agujero	Z	Cilíndrico

Medidas principales y datos de rendimiento

d	6 mm	Diámetro del agujero
D	19 mm	Diámetro exterior
B	6 mm	Width
C _r	2.800 N	Capacidad de carga dinámica, radial
C _{0r}	1.060 N	Capacidad de carga estática, radial
C _{ur}	65 N	Límite de carga por fatiga, radial
n _G	44.500 1/min	Velocidad límite de rotación
n _{gr}	30.500 1/min	Velocidad de referencia
≈m	7 g	Peso



Medidas de montaje

$d_{a \min}$	8,4 mm	Diámetro mínimo resalte del eje
$D_{a \max}$	16,6 mm	Diámetro máximo del resalte del alojamiento
$r_{a \max}$	0,3 mm	Radio máximo de garganta

Medidas

r_{\min}	0,3 mm	Minimum chamfer dimension
D_1	15,5 mm	Diámetro del resalte del anillo exterior
D_2	16,7 mm	Diámetro del calibre del anillo exterior
d_1	10,4 mm	Diámetro del resalte del anillo interior
d_2	9,4 mm	Diámetro del calibre del anillo interior

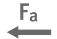

Rango de temperatura

T_{\min}	-30 °C	Temperatura mín. de funcionamiento
T_{\max}	120 °C	Temperatura máx. de funcionamiento

Factores de cálculo

f_0	12,4	Factor de cálculo
-------	------	-------------------

Características

	Carga radial
	Carga axial en un sentido
	Carga axial en ambos sentidos
	Lubricación de por vida, ausencia de mantenimiento
	Lubricación con grasa
	Obturado en ambos lados