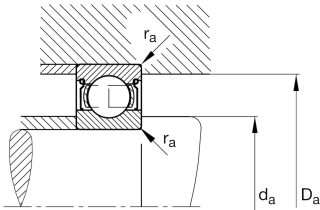
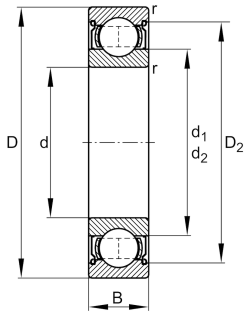


**FAG****625-2Z-C3-HLN** [↗](#)

Rodamiento rígido a bolas

Deep groove ball bearing 62...-2Z, single row, shields, steel sheet metal cage

Información técnica



Variante de su producto actual

Logistical code	HLN	-
Obturaciones	2Z	Obturación sin contacto en ambos lados
Jaula	JN	Chapa metálica de acero
Clase de tolerancia	PN	Normal (PN)
Medidas / termoestabilizadas	SN	estabilización térmica dimensional (120°)
Lubricante	Lubricating grease	
Juego radial del rodamiento	C3 (Group 3)	Internal clearance larger than CN
Tipo de agujero	Z	Cilíndrico

Medidas principales y datos de rendimiento

d	5 mm	Diámetro del agujero
D	16 mm	Diámetro exterior
B	5 mm	Width
C _r	1.840 N	Capacidad de carga dinámica, radial
C _{0r}	670 N	Capacidad de carga estática, radial
C _{ur}	41,5 N	Límite de carga por fatiga, radial
n _G	53.000 1/min	Velocidad límite de rotación
n _{gr}	36.000 1/min	Velocidad de referencia
≈m	0,005 kg	Peso



Medidas de montaje

$d_{a \min}$	7,4 mm	Diámetro mínimo resalte del eje
$D_{a \max}$	13,6 mm	Diámetro máximo del resalte del alojamiento
$r_{a \max}$	0,3 mm	Radio máximo de garganta

Medidas

r_{\min}	0,3 mm	Minimum chamfer dimension
D_1	12,5 mm	Diámetro del resalte del anillo exterior
D_2	13,5 mm	Diámetro del calibre del anillo exterior
d_1	8,5 mm	Diámetro del resalte del anillo interior
d_2	7,5 mm	Diámetro del calibre del anillo interior

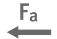

Rango de temperatura

T_{\min}	-30 °C	Temperatura mín. de funcionamiento
T_{\max}	120 °C	Temperatura máx. de funcionamiento

Factores de cálculo

f_0	12,4	Factor de cálculo
-------	------	-------------------

Características

	Carga radial
	Carga axial en un sentido
	Carga axial en ambos sentidos
	Lubricación de por vida, ausencia de mantenimiento
	Lubricación con grasa
	Obturado en ambos lados