

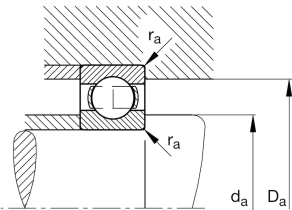
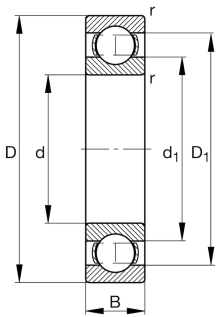
**FAG****6218-N-C3**

Rodamiento rígido a bolas

Deep groove ball bearing 62...-N, single row, ring groove, steel sheet metal cage



Información técnica



Variante de su producto actual

Obturaciones	Sin	Sin
Ejecución, anillo exterior del rodamiento	N	Ranura de retención para anillo elástico
Jaula	JN	Chapa metálica de acero
Clase de tolerancia	PN	Normal (PN)
Medidas / termoestabilizadas	S0	Anillos de estabilidad dimensional de hasta 150°
Lubricante	Sin	Sin
Juego radial del rodamiento	C3 (Group 3)	Internal clearance larger than CN
Tipo de agujero	Z	Cilíndrico

Medidas principales y datos de rendimiento

d	90 mm	Diámetro del agujero
D	160 mm	Diámetro exterior
B	30 mm	Width
C _r	102.000 N	Capacidad de carga dinámica, radial
C _{0r}	74.000 N	Capacidad de carga estática, radial
C _{ur}	4.500 N	Límite de carga por fatiga, radial
n _G	6.300 1/min	Velocidad límite de rotación
n _{gr}	5.100 1/min	Velocidad de referencia
≈m	2,179 kg	Peso



Medidas de montaje

$d_{a \min}$	101 mm	Diámetro mínimo resalte del eje
$D_{a \max}$	149 mm	Diámetro máximo del resalte del alojamiento
$r_{a \max}$	2 mm	Radio máximo de garganta

Medidas

r_{\min}	2 mm	Minimum chamfer dimension
D_1	138,84 mm	Diámetro del resalte del anillo exterior
d_1	112,6 mm	Diámetro del resalte del anillo interior


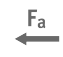
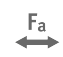



Rango de temperatura

T_{\min}	-30 °C	Temperatura mín. de funcionamiento
T_{\max}	150 °C	Temperatura máx. de funcionamiento

Factores de cálculo

f_0	14,6	Factor de cálculo
-------	------	-------------------

Características

-  Carga radial
-  Carga axial en un sentido
-  Carga axial en ambos sentidos
-  Lubricación con grasa
-  Lubricación con aceite
-  No obturado