

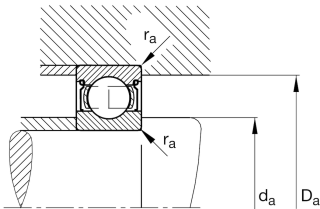
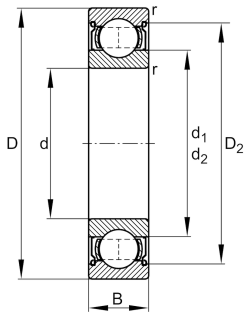
**FAG****6207-Z-NR**

Rodamiento rígido a bolas



Deep groove ball bearing 62...-Z-NR, single row, shield, ring groove, snap ring, steel sheet metal cage

Información técnica



Variante de su producto actual

Obturaciones	Z	Obturación sin contacto en un lado
Ejecución, anillo exterior del rodamiento	NR	ranura de retención para anillo elástico con anillo elástico
Jaula	JN	Chapa metálica de acero
Clase de tolerancia	PN	Normal (PN)
Medidas / termoestabilizadas	SN	estabilización térmica dimensional (120°)
Lubricante	Sin	Sin
Juego radial del rodamiento	CN (Group N)	Normal internal clearance
Tipo de agujero	Z	Cilíndrico

Medidas principales y datos de rendimiento

d	35 mm	Diámetro del agujero
D	72 mm	Diámetro exterior
B	17 mm	Width
C _r	27.500 N	Capacidad de carga dinámica, radial
C _{0r}	15.300 N	Capacidad de carga estática, radial
C _{ur}	950 N	Límite de carga por fatiga, radial
n _G	13.800 1/min	Velocidad límite de rotación
n _{gr}	10.400 1/min	Velocidad de referencia
≈m	315 g	Peso



Medidas de montaje

$d_{a \min}$	42 mm	Diámetro mínimo resalte del eje
$D_{a \max}$	65 mm	Diámetro máximo del resalte del alojamiento
$r_{a \max}$	1 mm	Radio máximo de garganta

Medidas

r_{\min}	1,1 mm	Minimum chamfer dimension
D_1	60,7 mm	Diámetro del resalte del anillo exterior
D_2	63,34 mm	Diámetro del calibre del anillo exterior
d_1	47,2 mm	Diámetro del resalte del anillo interior

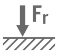
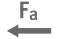




Rango de temperatura

T_{\min}	-30 °C	Temperatura mín. de funcionamiento
T_{\max}	120 °C	Temperatura máx. de funcionamiento

Factores de cálculo

f_0	13,8	Factor de cálculo
-------	------	-------------------

Características

	Carga radial
	Carga axial en un sentido
	Carga axial en ambos sentidos
	Lubricación con grasa
	Lubricación con aceite
	Obturado en un lado