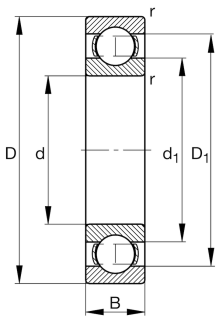


**FAG****60/800-N1-MA-C3**

Rodamiento rígido a bolas

Deep groove ball bearing 60.-N1-MA, single row, holding groove, solid brass cage

## Información técnica



## Variante de su producto actual

Obturaciones	Sin	Sin
Ejecución, anillo exterior del rodamiento	N1	Una ranura de retención en el anillo exterior
Jaula	MA	Jaula maciza de latón, guiada por el anillo exterior
Clase de tolerancia	PN	Normal (PN)
Medidas / termoestabilizadas	S1	Anillos de estabilidad dimensional de hasta 200°
Lubricante	Sin	Sin
Juego radial del rodamiento	C3 (Group 3)	Internal clearance larger than CN
Tipo de agujero	Z	Cilíndrico

## Medidas principales y datos de rendimiento

d	800 mm	Diámetro del agujero
D	1.150 mm	Diámetro exterior
B	155 mm	Width
C <sub>r</sub>	1.150.000 N	Capacidad de carga dinámica, radial
C <sub>0r</sub>	2.800.000 N	Capacidad de carga estática, radial
C <sub>ur</sub>	56.000 N	Límite de carga por fatiga, radial
n <sub>G</sub>	870 1/min	Velocidad límite de rotación
n <sub>gr</sub>	640 1/min	Velocidad de referencia
m	530 kg	Peso



### Medidas de montaje

$d_{a \min}$	828 mm	Diámetro mínimo resalte del eje
$D_{a \max}$	1.122 mm	Diámetro máximo del resalte del alojamiento
$r_{a \max}$	6 mm	Radio máximo de garganta

### Medidas

$r_{\min}$	7,5 mm	Minimum chamfer dimension
$D_1$	1.040 mm	Diámetro del resalte del anillo exterior
$d_1$	910 mm	Diámetro del resalte del anillo interior

### Rango de temperatura

$T_{\min}$	-30 °C	Temperatura mín. de funcionamiento
$T_{\max}$	200 °C	Temperatura máx. de funcionamiento

### Factores de cálculo

$f_0$	16	Factor de cálculo
-------	----	-------------------

### Características

	Carga radial
	Carga axial en un sentido
	Carga axial en ambos sentidos
	Lubricación con grasa
	Lubricación con aceite
	No obturado
	Gran rodamiento